



[King Estate]

+7 (495) 256 30 00

Loft-квартал

«Даниловская Мануфактура»



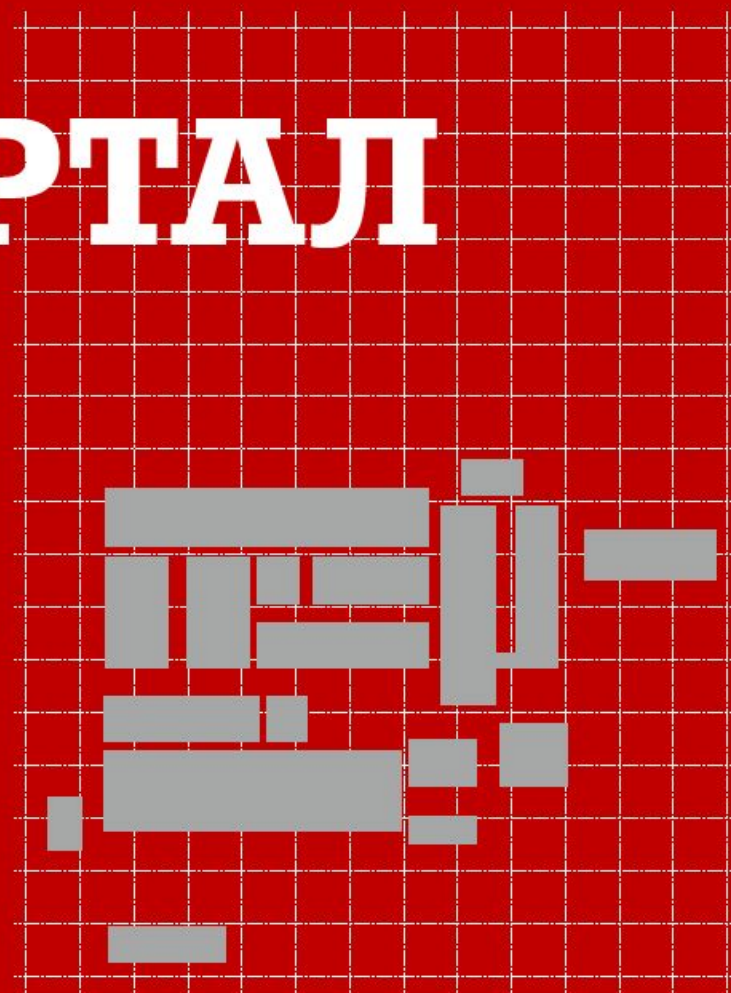


LOFT-КВАРТАЛ

#1

Процесс преобразования квартала занял несколько лет и превратил его из заброшенной фабрики в одно из знаковых мест на деловой карте столицы. Здесь воплощены все самые современные тренды урбанистики, позволяющие создавать по-настоящему комфортное городское пространство. При этом полностью сохранена и восстановлена оригинальная архитектурная стилистика времён промышленной революции конца XIX века.

«Даниловская мануфактура» постоянно растёт и развивается: в планах усовершенствование уже действующих корпусов, реновация оставшихся исторических зданий, а также строительство новых. Возводится уникальная площадка для проведения различных мероприятий и выставок.





12

КОЛИЧЕСТВО ЗДАНИЙ

7,65

ОБЩАЯ ЗЕМЕЛЬНАЯ ПЛОЩАДЬ УЧАСТКА / га

72 729

АРЕНДУЕМАЯ ПЛОЩАДЬ / м²

500

ПАРКОВКА / машиномест

1-5

ЭТАЖНОСТЬ ПОМЕЩЕНИЙ
(включая мансарды)

B И B+

КЛАСС ЗДАНИЙ



- Период строительства: середина XIX – начало XX века
- Начало реновации: 2007 год



СЕКТОР А

- 1** Контора Кнопа
- 2** Корпус «Кноп»
- 3** Loft-бюро
- 4** Отель «Азимут»

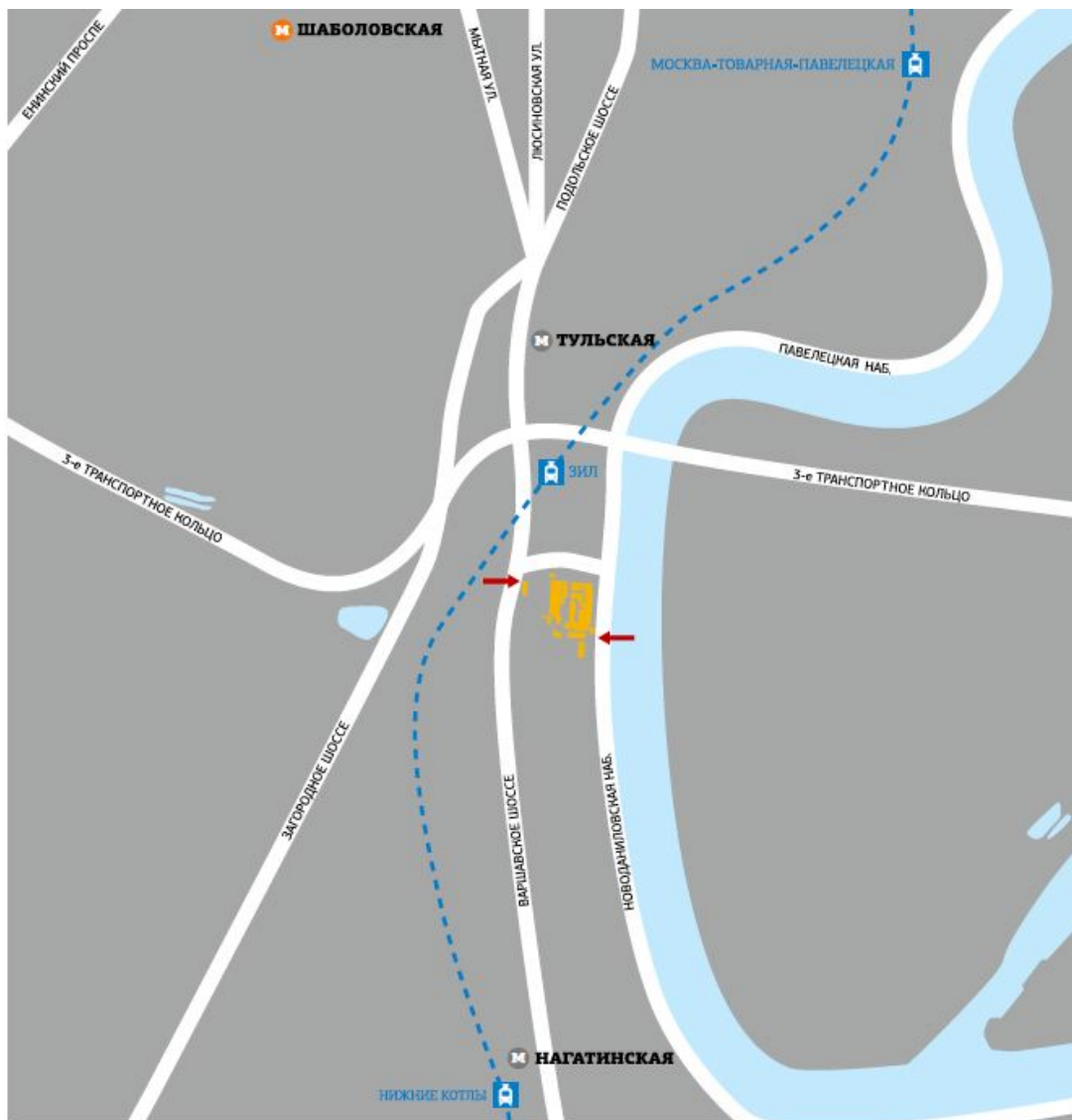
СЕКТОР В

- 1** Корпус «Гастелло»
- 2** Корпус «Литейка»
- 3** Ресторан Mary Jane
- 4** Корпус «Ситцевый»
- 5** Корпус «Ряды Солдатенкова - 3»
- 6** Корпус «Батистовый»
- 7** Корпус «Сатиновый»

СЕКТОР С

- 1** Корпус «Мещерин»
- 2** Корпус «Ряды Солдатенкова - 2»
- 3** Корпус «Ряды Солдатенкова - 1»





ТРАНСПОРТНАЯ ДОСТУПНОСТЬ



АВТОМОБИЛЬ

- Заезд с Новоданиловской набережной
- Заезд с Варшавского шоссе
- 500 м от Третьего транспортного кольца

ОБЩЕСТВЕННЫЙ ТРАНСПОРТ

- Электричка — 5 минут пешком от станции ЗИЛ Павелецкого направления
 - Метро — 10 минут пешком от станции метро «Тульская» или 2 остановки наземным транспортом:
- Трамваи № 3, 16, 35, 47
 - Троллейбусы № 1к, 1, 8, 71
 - Автобусы № 25, 275



ИСТОРИЯ КВАРТАЛА



МЕЩЕРИН
Василий Ефремович

Основатель
«Даниловской мануфактуры».
Купец первой гильдии.



КНОП
Фёдор Львович

Член правления с 1880 года.
Коммерсант, поставщик
оборудования.



СОЛДАТЕНКОВ
Козьма Терентьевич

Член правления с 1880 года.
Коммерции советник.



Loft-квартал занимает здания старинной ткацкой фабрики «Даниловская мануфактура», основанной в 1867 году купцом первой гильдии В. Е. Мещериным. Исторически территория принадлежала Даниловской слободе.

Главную роль в росте бизнеса сыграли управляющие Ф. Л. Кноп и К. Т. Солдатенков. Они смело и творчески подошли к реорганизации фабрики, расширению направлений деятельности, реформированию производства. «Даниловская мануфактура» выпускала хлопчато-бумажные, ситцевые и набивные ткани, платки, имела собственное красильное производство. Очень быстро она стала известна не только по всей России, но и за рубежом, удостоившись различных почестей и наград.

В ПАМЯТЬ ОБ ОСНОВАТЕЛЯХ ФАБРИКИ НАЗВАНЫ КЛЮЧЕВЫЕ КОРПУСА «ДАНИЛОВСКОЙ МАНУФАКТУРЫ»:

- Корпус «МЕЩЕРИН»
- Корпус «РЯДЫ СОЛДАТЕНКОВА»
- Корпус «КНОП»



АРЕНДАТОРЫ

Дерзкие, яркие, интересные — вот люди и компании, выбирающие loft-квартал «Даниловская мануфактура». Чтобы убедиться в этом, достаточно взглянуть на список арендаторов.



БИЗНЕС-ЦЕНТРЫ

#2





Награды:

Commercial Real Estate Awards 2012

Победитель в номинации
«Многофункциональная недвижимость»

Urban Awards 2011

Корпус «Ряды Солдатенкова» (апартаменты) – победитель в номинации
«Самый обсуждаемый проект года»



РЯДЫ СОЛДАТЕНКОВА

ОФИСЫ

Годы постройки:
1897-1907

КЛАСС

В

ОБЩАЯ ПЛОЩАДЬ

19 158 м²

АРЕНДУЕМАЯ ПЛОЩАДЬ

11 915,2 м²

КОЛИЧЕСТВО ЭТАЖЕЙ

2-3 + мансарда

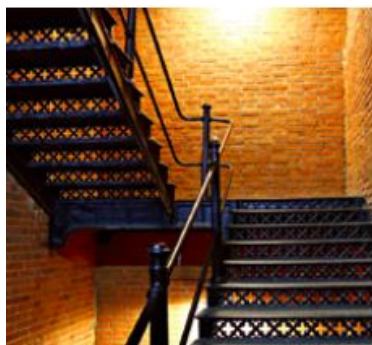
Сейчас этот архитектурный ансамбль состоит из двух трёхэтажных строений и одного двухэтажного, соединённого с ними переходом-галереей. Её цветные витражи, заменившие некогда глухие кирпичные стены, стали визитной карточкой корпуса. Уютный дворик со множеством скамеек придаёт особый шарм всей территории.

Благодаря разнообразной архитектуре «Ряды Солдатенкова» предлагают офисные лофт-пространства различных площадей и конфигураций — для столь же разноплановых и многочисленных арендаторов.



[King Estate]

+7 (495) 256 30 00



Годы постройки:
1860-1973

КНОП

КЛАСС

B

ОБЩАЯ ПЛОЩАДЬ

32 357 м²

АРЕНДУЕМАЯ ПЛОЩАДЬ

30 720 м²

КОЛИЧЕСТВО ЭТАЖЕЙ

5 + мансарда



Корпус «Кноп» — одно из самых больших строений loft-квартала. Своё название он получил в честь учредителя и члена правления «Даниловской мануфактуры» Фёдора Львовича Кнопа.

Здание обладает особой творческой атмосферой, привлекающей свободомыслящих и креативных арендаторов, которые ценят брутальный минимализм лофт-интерьеров этого бизнес-центра.



Награды:

Commercial Real Estate Awards 2010

Победитель в номинации
«Лучший бизнес-центр класса В города Москвы»



[King Estate]

+7 (495) 256 30 00



КЛАСС

B

ОБЩАЯ ПЛОЩАДЬ

2 372 м²

КОЛИЧЕСТВО ЭТАЖЕЙ

3

БАТИСТОВЫЙ



Несмотря на центральное расположение в бывшей фабричной зоне, этот корпус служил всего лишь бытовым и жилым помещением. После реновации он приобрёл интересные архитектурные детали и уютный лофт-интерьер.

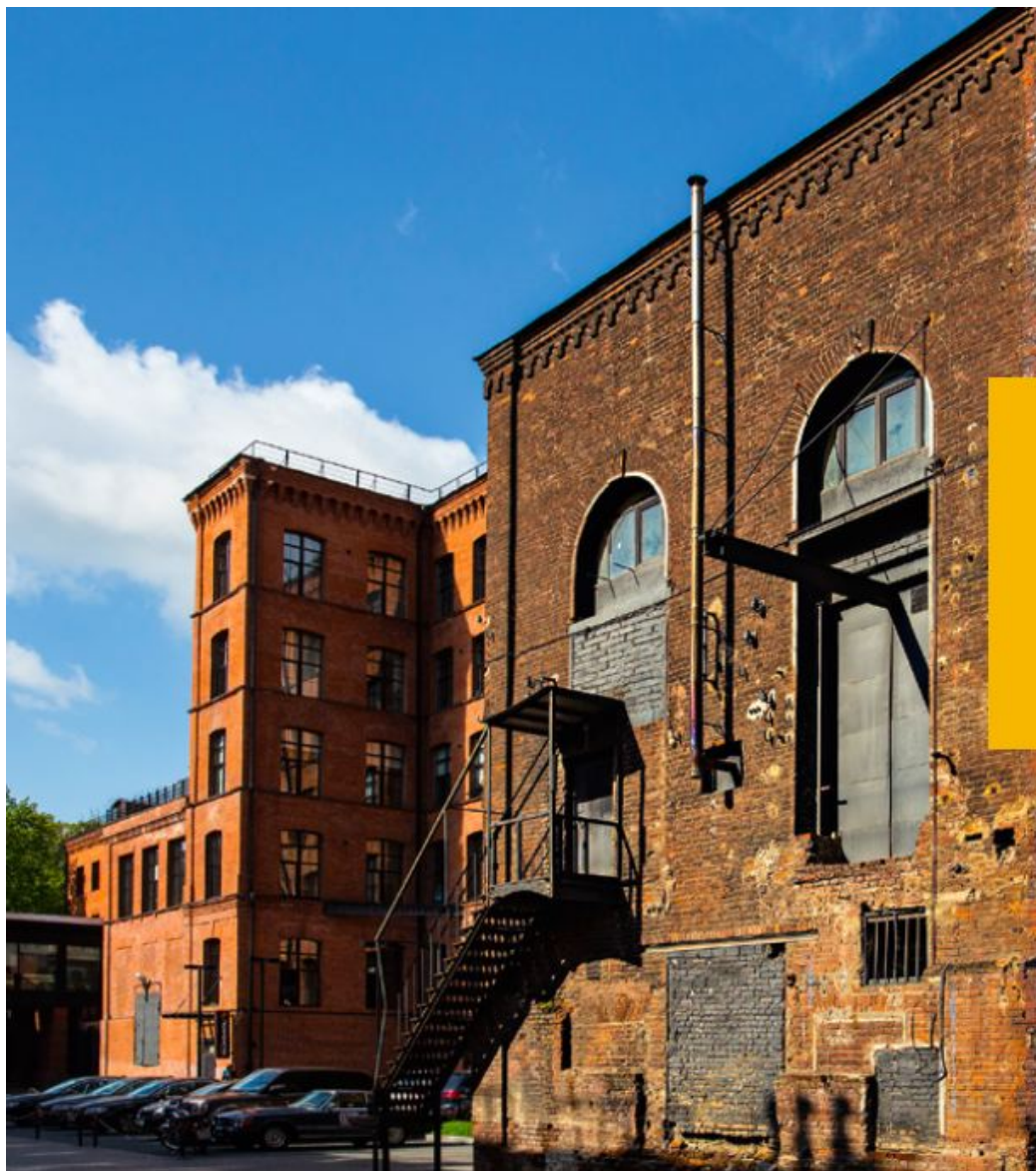
В разработке проекта внутреннего дизайна участвовала Мария Хеллави из архитектурного бюро H2A. Главным пожеланием к архитектору было создать современный представительный офис, но сберечь при этом дух постройки, что успешно и осуществилось. Сегодня здесь располагается штаб-квартира компании KR Properties.





[King Estate]

+7 (495) 256 30 00



В настоящий момент в корпусе «Сатиновый» проводится реновация. Он будет оснащён всеми последними технологическими и инженерными решениями, позволяющими принять самый требовательный бизнес. Этот великолепный, пока ещё свободный корпус даёт потенциальному арендатору шанс в полной мере окунуться в уникальную атмосферу loft-квартала «Даниловская мануфактура».

САТИНОВЫЙ



17 Prechistenskaya Quay, Moscow

www.kingestate.ru



Годы постройки:
1914-1917

КЛАСС
B

ОБЩАЯ ПЛОЩАДЬ
7 810 м²

АРЕНДУЕМАЯ ПЛОЩАДЬ
7 374,3 м²

КОЛИЧЕСТВО ЭТАЖЕЙ
5 + мансарда

ГАСТЕЛЛО



Корпус «Гастелло» был введён в эксплуатацию осенью 2008 года и уже в следующем году собрал целый ряд профессиональных премий в различных номинациях.

Награды:

Commercial Real Estate Moscow Awards 2009

Победитель в номинации «Лучший офисный центр класса B», «Лучшие интерьеры офисной недвижимости класса B» (выполнены архитектурной мастерской Сергея Эстрина и Project_Z)

Международный инвестиционный форум PROState 2009, FIABCI Russia

Победитель в номинации «Лучший реализованный проект на рынке российской недвижимости»

Всемирный конкурс девелоперских проектов FIABCI Prix d'Excellence 2010 Russia

Главный приз в категории «Наследие. Реставрация»



Корпус «Гастелло» — уникальный памятник архитектуры времён промышленной революции начала XX века, поэтому работа над ним велась с особым вниманием и тщательностью. Именно с него началась реновация «Даниловской мануфактуры», и своей концепцией он задал вектор развития всему loft-кварталу — обретая вторую жизнь в качестве офисных лофт-пространств.

Произошло увеличение площади корпуса, а чтобы подчеркнуть внутренний проезд, был скошен его юго-западный угол. Это стало своеобразным ориентиром в «лабиринтах» производственных цехов и узнаваемым элементом здания.

Корпус назван в честь героя Великой Отечественной войны лётчика Николая Гастелло, который работал на фабрике в период с 1930 по 1932 год.



СИТЦЕВЫЙ

КЛАСС

B+

ОБЩАЯ ПЛОЩАДЬ

3 646 м²

АРЕНДУЕМАЯ ПЛОЩАДЬ

3 396 м²

КОЛИЧЕСТВО ЭТАЖЕЙ

3



Ситцевый
Sitzeviy

Корпус
Building



Корпус «Ситцевый» — ещё одно офисное строение на территории квартала. Благодаря особой архитектуре здания, имеющего широкие витринные окна первого этажа и отдельные входы с улицы, оно сразу было облюбвано творческими компаниями и модными дизайнерами для обустройства оригинальных шоу-румов.

Это место обладает уединённым внутренним двориком, где обитатели квартала могут отдохнуть от суеты рабочего процесса. Также оно является популярной площадкой для проведения мероприятий и фотосъёмок, в полной мере передавая атмосферу loft-квартала.



КОНТОРА КНОПА



Небольшое кирпичное здание, в котором раньше располагалась контора администрации «Даниловской мануфактуры», является по сути настоящим лофт-особняком, единственным в своём роде в Москве. Внутреннее пространство освещается сразу с трёх сторон, что придаёт ему особую атмосферу свободы и открытости. «Тёплый» старый кирпич служит основным украшением помещений, создавая прекрасный фон для оригинальных дизайнерских решений.



КЛАСС
B+

ОБЩАЯ ПЛОЩАДЬ
1 432,7 м²

АРЕНДУЕМАЯ ПЛОЩАДЬ
1 279 м²

КОЛИЧЕСТВО ЭТАЖЕЙ
3



Годы постройки:
1873-1907

МЕЩЕРИН

ЗДАНИЕ НА РЕНОВАЦИИ



Корпус «Мещерин» — самое масштабное здание «Даниловской мануфактуры». По окончании реновации оно в буквальном смысле станет лицом квартала, ведь его грандиозный фасад выходит на Новоданиловскую набережную.

В настоящий момент здесь заканчиваются реновационные работы, и корпус, в котором аккумулирован лучший опыт, накопленный при создании loft-квартала, станет настоящей находкой для самых ярких и смелых арендаторов.

Благодаря современным технологическим решениям, уникальному расположению и оригинальной архитектуре корпус «Мещерин», несомненно, произведёт фурор на рынке деловой недвижимости Москвы, превратившись в центр креативной жизни столицы. Он оживит жизнь Новоданиловской набережной и станет настоящим её украшением.

КЛАСС

B+

ОБЩАЯ ПЛОЩАДЬ

23 708 м²

АРЕНДУЕМАЯ ПЛОЩАДЬ

21 655 м²

КОЛИЧЕСТВО ЭТАЖЕЙ

6





ЛИТЕЙКА

Годы постройки:
1898

ПОЛЕЗНАЯ ПЛОЩАДЬ
ПОСЛЕ РЕНОВАЦИИ

2 800 м²



Уникальная архитектура располагает к неординарному использованию здания. Исключительные характеристики позволяют создать в нём концертно-выставочный комплекс, подходящий для проведения самых разнообразных мероприятий. Невероятные 16-метровые сводчатые потолки, аутентичные кирпичные своды и огромные окна образуют неповторимое историческое пространство, подчёркивающее значимость проводимых здесь современных мероприятий.

Главной особенностью event-центра станет его трансформируемое внутреннее помещение. Здесь не планируется жёстко закреплённых сцен и подиумов — блоки и конструкции будут перемещаться в зависимости от замысла организаторов. После реконструкции площадка станет одной из лучших в Москве по техническим возможностям.



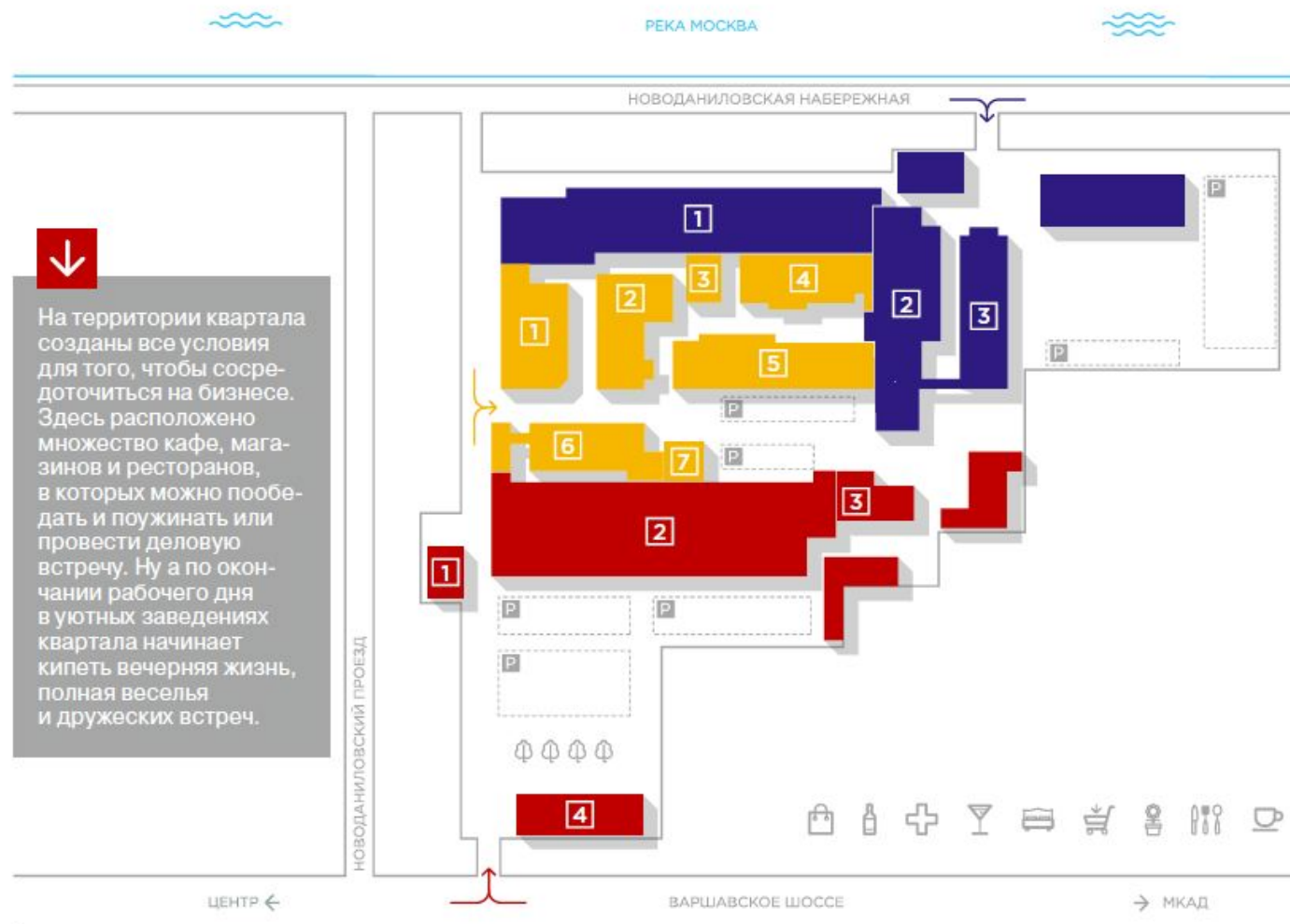
ИНФРАСТРУКТУРА

#3





ИНФРАСТРУКТУРА



↓

На территории квартала созданы все условия для того, чтобы сосредоточиться на бизнесе. Здесь расположено множество кафе, магазинов и ресторанов, в которых можно пообедать и поужинать или провести деловую встречу. Ну а по окончании рабочего дня в уютных заведениях квартала начинает кипеть вечерняя жизнь, полная веселья и дружеских встреч.

А

- 1** КОНТОРА КНОПА
 - Ресторан The Mansion
- 2** КОРПУС «КНОП»
 - Кафе «Наш хлеб»
 - Кафе «Кулинарная лавка братьев Караваевых»
 - Магазин «Перекрёсток»
 - Винный бутик «Аквавита»
 - Сбербанк
 - РосЕвроБанк
 - Магазин «Цветочная лавка»
- 3** LOFT-БЮРО
- 4** ОТЕЛЬ «АЗИМУТ»

В

- 1** КОРПУС «ГАСТЕЛЛО»
 - ЮниКредит Банк
 - Кафе Starbucks
- 2** КОРПУС «ЛИТЕЙКА»
- 3** РЕСТОРАН MARY JANE
- 4** КОРПУС «СИТЦЕВЫЙ»
- 5** КОРПУС «РЯДЫ СОЛДАТЕНКОВА – 3»
- 6** КОРПУС «БАТИСТОВЫЙ»
 - Кафе Prime Star
- 7** КОРПУС «САТИНОВЫЙ»

С

- 1** КОРПУС «МЕЩЕРИН»
- 2** КОРПУС «РЯДЫ СОЛДАТЕНКОВА – 2»
 - Столовая Cafetera
 - Райффайзенбанк
- 3** КОРПУС «РЯДЫ СОЛДАТЕНКОВА – 1»
 - ЮниКредит Банк



НАГРАДЫ

Международный инвестиционный форум PROEstate, FIABCI Russia

2009 Loft-квартал «Даниловская мануфактура», корпус «Гастелло» — «Лучший реализованный проект на рынке российской недвижимости»

Commercial Real Estate Awards

2009 Loft-квартал «Даниловская мануфактура», корпус «Гастелло» — «Лучший офисный центр класса В», «Лучшие интерьеры офисной недвижимости класса В» (выполнены архитектурной мастерской Сергея Эстрина и Project_Z)

Commercial Real Estate Awards

2010 Loft-квартал «Даниловская мануфактура», корпус «Кноп» — победитель в номинации «Лучший бизнес-центр класса В города Москвы»

Всемирный конкурс девелоперских проектов FIABCI Prix d'Excellence

2010 Loft-квартал «Даниловская мануфактура», корпус «Гастелло» — победитель в номинации «Наследие. Реставрация»

Commercial Real Estate Awards

2012 Loft-квартал «Даниловская мануфактура», корпус «Ряды Солдатенкова» — победитель в номинации «Многофункциональная недвижимость»

