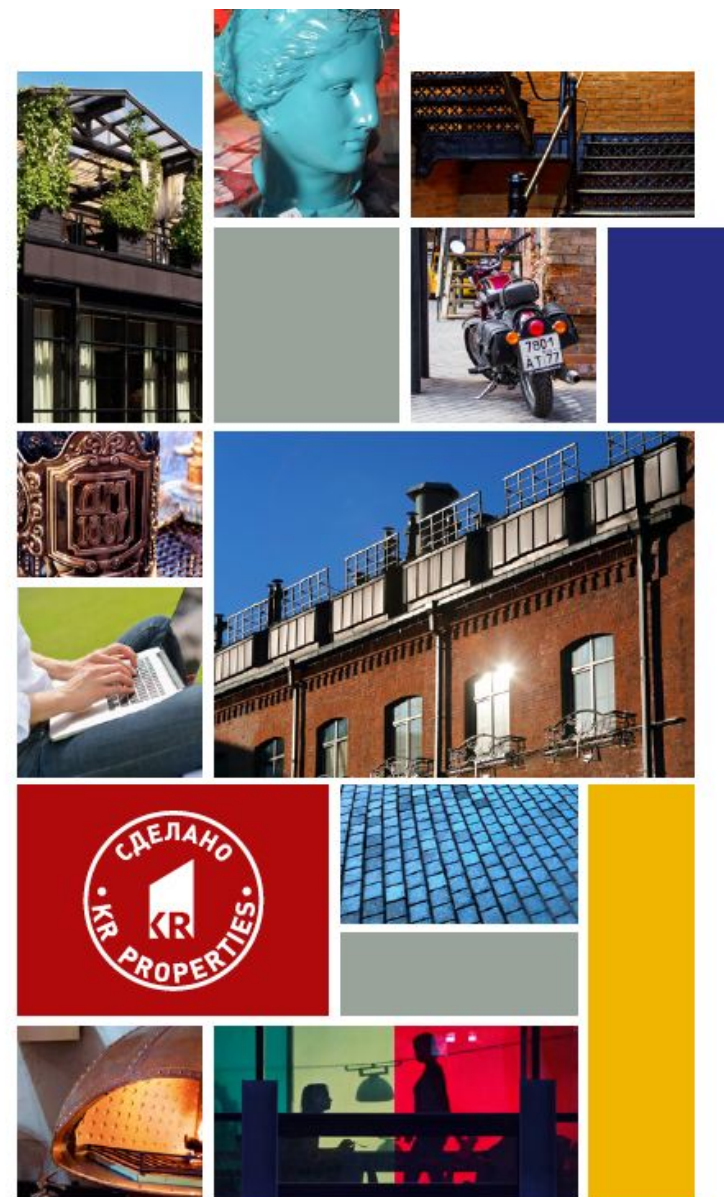


DM
даниловская мануфактура

**КОРПУС
МЕЩЕРИН**





[King Estate]

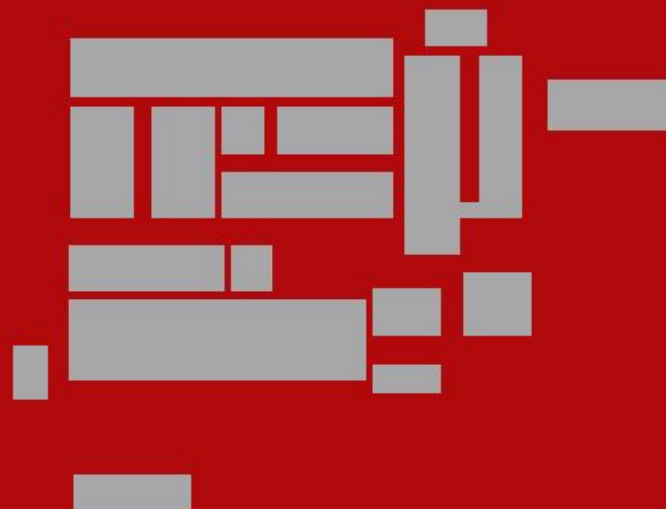
+7 (495) 256 30 00

Даниловская мануфактура | LOFT-квартал

LOFT-КВАРТАЛ #1

Процесс преобразования квартала занял несколько лет и превратил его из заброшенной фабрики в одно из знаковых мест на деловой карте столицы. Здесь воплощены все самые современные тренды урбанистики, позволяющие создавать по-настоящему комфортное городское пространство. При этом полностью сохранена и восстановлена оригинальная архитектурная стилистика времён промышленной революции конца XIX века.

«Даниловская мануфактура» постоянно растёт и развивается: в планах усовершенствование уже действующих корпусов, реновация оставшихся исторических зданий, а также строительство новых.





12

КОЛИЧЕСТВО
ЗДАНИЙ

7,65

ОБЩАЯ ЗЕМЕЛЬНАЯ ПЛОЩАДЬ
УЧАСТКА / га

92 647

АРЕНДУЕМАЯ ПЛОЩАДЬ / м²

500

ПАРКОВКА / машиномест

1-5

ЭТАЖНОСТЬ ПОМЕЩЕНИЙ
(включая мансарды)

B И B+

КЛАСС ЗДАНИЙ



- Период строительства: середина XIX – начало XX века
- Начало реновации: 2007 год



СЕКТОР А

- 1** Контора Кнопа
- 2** Корпус «Кноп»
- 3** Loft-бюро
- 4** Отель «Азимут»

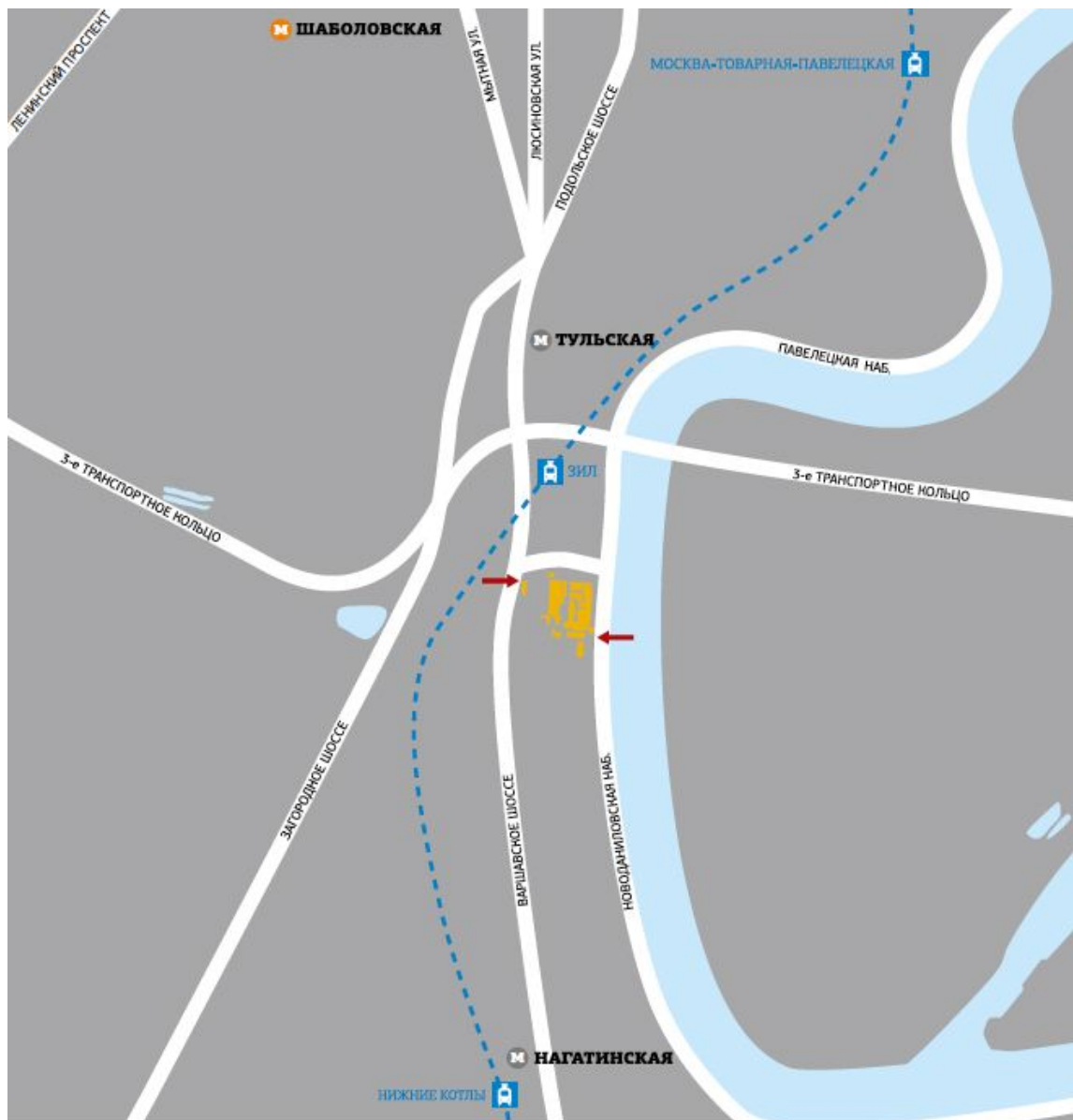
СЕКТОР В

- 1** Корпус «Гастелло»
- 2** Корпус «Литейка»
- 3** Ресторан Mary Jane
- 4** Корпус «Ситцевый»
- 5** Корпус «Ряды Солдатенкова - 3»
- 6** Корпус «Батистовый»
- 7** Корпус «Сатиновый»

СЕКТОР С

- 1** Корпус «Мещерин»
- 2** Корпус «Ряды Солдатенкова - 2»
- 3** Корпус «Ряды Солдатенкова - 1»





ТРАНСПОРТНАЯ ДОСТУПНОСТЬ



АВТОМОБИЛЬ

- Заезд с Новоданиловской набережной
- Заезд с Варшавского шоссе
- 500 м от Третьего транспортного кольца

ОБЩЕСТВЕННЫЙ ТРАНСПОРТ

- Электричка — 5 минут пешком от станции ЗИЛ Павелецкого направления
- Метро — 10 минут пешком от станции метро «Тульская» или 2 остановки наземным транспортом:
- Трамваи № 3, 16, 35, 47
- Троллейбусы № 1к, 1, 8, 71
- Автобусы № 25, 275



ИСТОРИЯ КВАРТАЛА



МЕЩЕРИН
Василий Ефремович

Основатель
Даниловской мануфактуры.
Купец первой гильдии.



КНОП
Фёдор Львович

Член правления с 1880 года.
Коммерсант, поставщик
оборудования.



СОЛДАТЕНКОВ
Козьма Терентьевич

Член правления с 1880 года.
Коммерции советник.



Loft-квартал «Даниловская мануфактура» занимает здания старинной ткацкой фабрики, основанной в 1867 году купцом первой гильдии В. Е. Мещериным. Исторически территория принадлежала Даниловской слободе. Главную роль в росте бизнеса сыграли управляющие Ф. Л. Кноп и К. Т. Солдатенков. Они смело и творчески подошли к реорганизации фабрики, расширению направлений деятельности, реформированию производства. Даниловская мануфактура выпускала хлопчато-бумажные, ситцевые и набивные ткани, платки, имела собственное красильное производство. Очень быстро она стала известна не только по всей России, но и за рубежом, удостоившись различных почестей и наград.



АРЕНДАТОРЫ

Дерзкие, яркие, интересные — вот люди и компании, выбирающие loft-квартал «Даниловская мануфактура». Чтобы убедиться в этом, достаточно взглянуть на список арендаторов.

- RAMBLER&G
- афиша
- ЛЕНТА.RU
- СБЕРБАНК ТЕХНОЛОГИИ
- НефтеТранс Сервис
- газета.ru
- ЮМОР FM 100.6
- COMEDY RADIO
- РАДИО ХОТ ДИМ
- Relax FM 90.8 спокойная волна
- АВТО РАДИО
- Coca-Cola
- SPN COMMUNICATIONS
- ЦЕНТРАЛ ПАРТНЕРШИП
- HONDA The Power of Dreams
- familia
- КОТОН
- azimut Moscow Tulskaya Hotel
- BIO-RAD
- vitra.
- TOM TAILOR
- culinary studio clever
- STARBUCKS
- MATTEL
- LEADING CHARTER TECHNOLOGIES



КОРПУС «МЕЩЕРИН»

#2





B+

КЛАСС ЗДАНИЯ

6

ЭТАЖЕЙ

26 333

ОБЩАЯ ПЛОЩАДЬ / м²

**КОРПУС
«МЕЩЕРИН»**

25 788

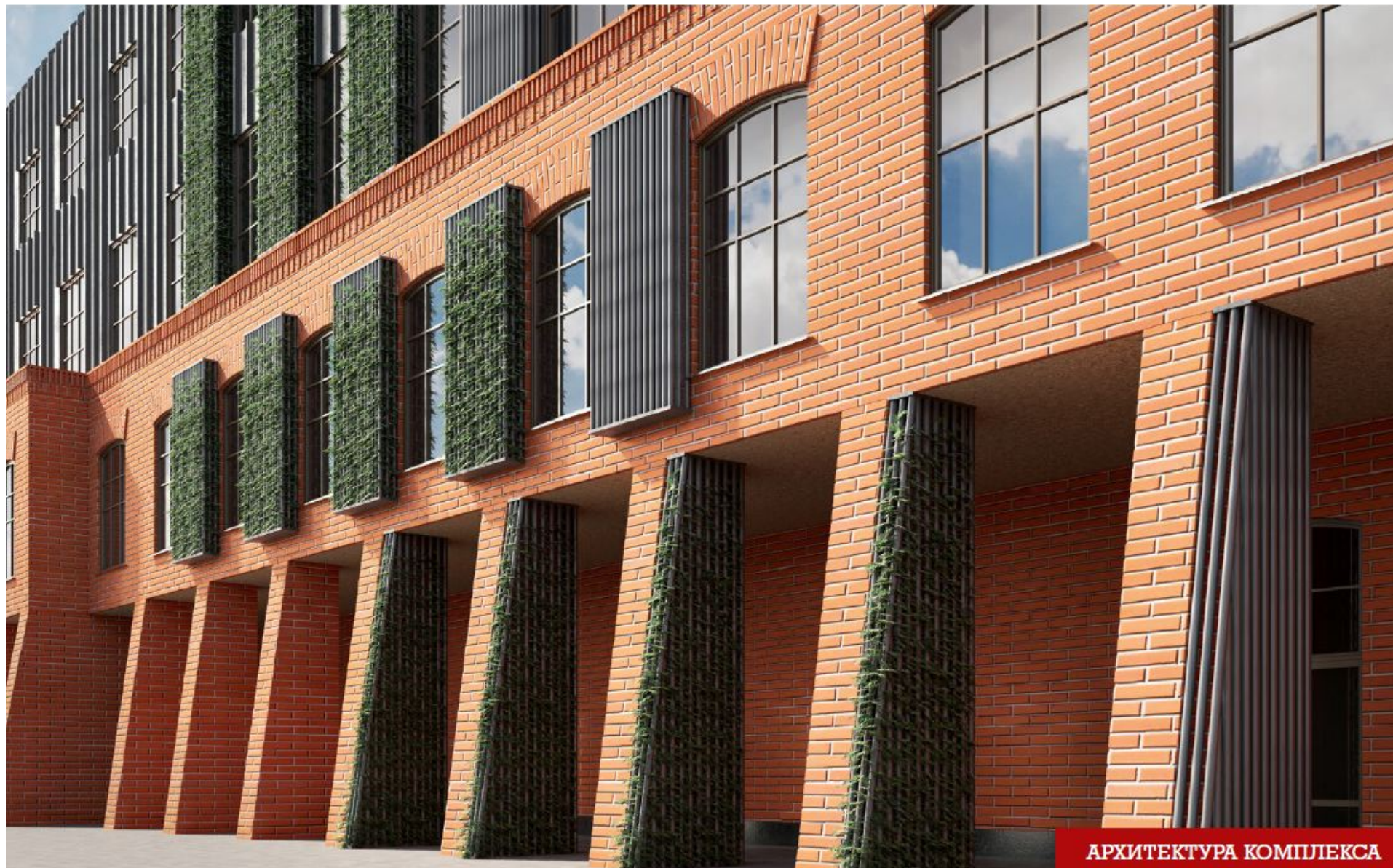
АРЕНДОПРИГОДНАЯ ПЛОЩАДЬ / м²

- Шаг колонн: 7,0 x 6,0
- Высота потолков: 3,6 – 4,5 м
- Разрешенная нагрузка на перекрытия: 480 кг / м²
- Электрическая мощность: 70 Вт / м²
- Грузопассажирские лифты OTIS: 8
- Парковочный коэффициент: 1/100



Завершение реновации: 3 квартал 2016 года



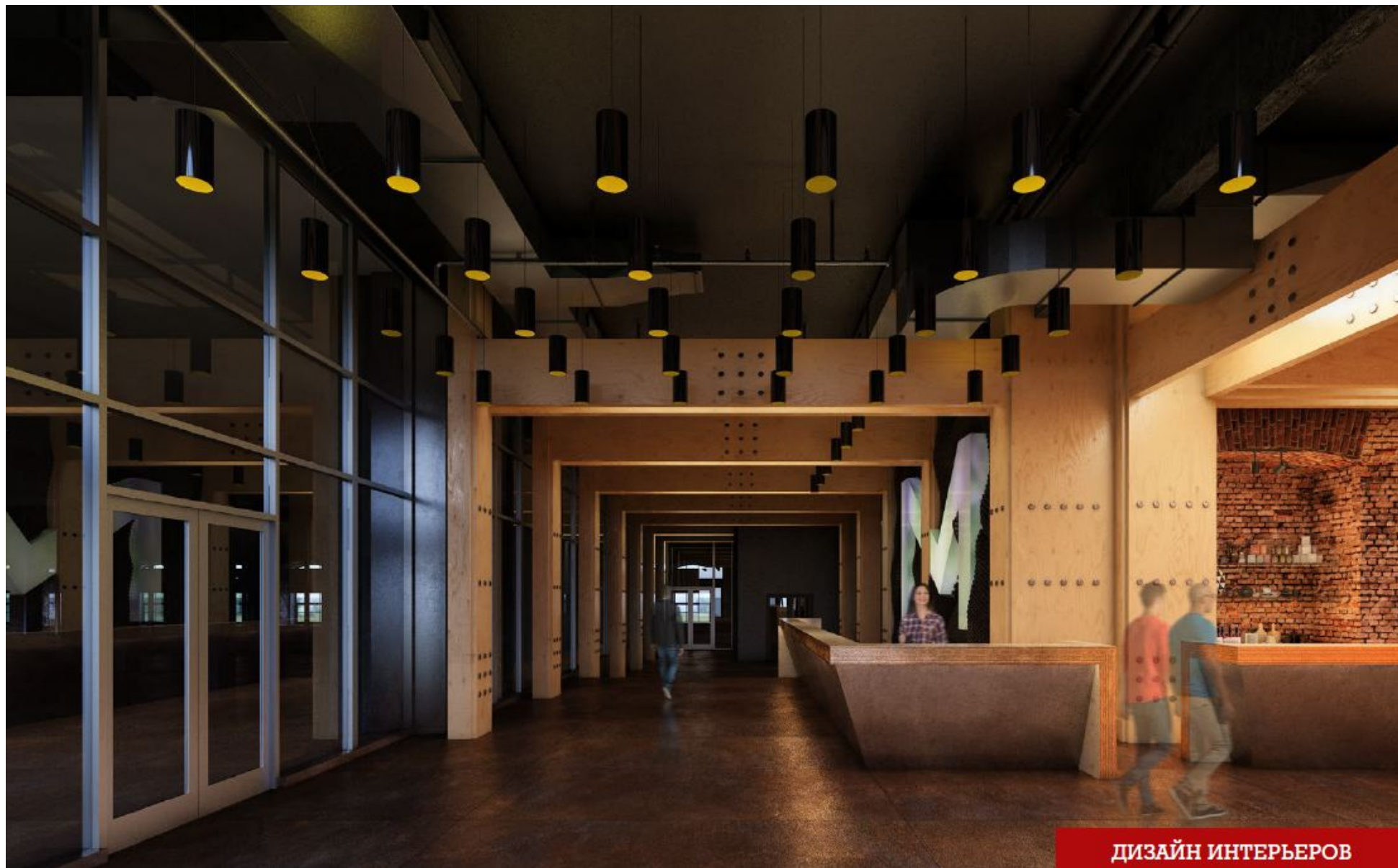


АРХИТЕКТУРА КОМПЛЕКСА



17 Prechistenskaya Quay, Moscow

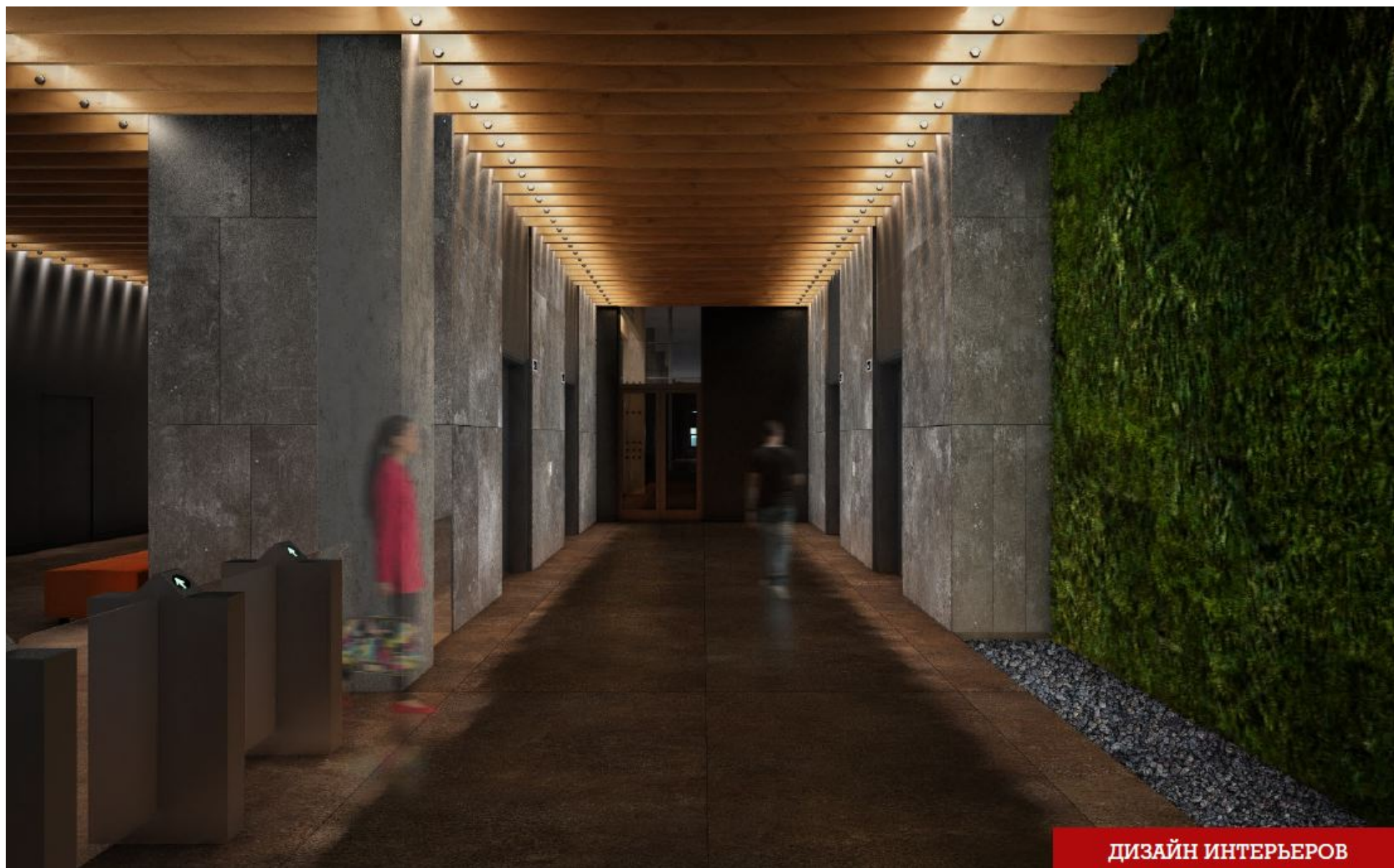
АРХИТЕКТУРА КОМПЛЕКСА



17 Prechistsenskaya Quay, Moscow

ДИЗАЙН ИНТЕРЬЕРОВ

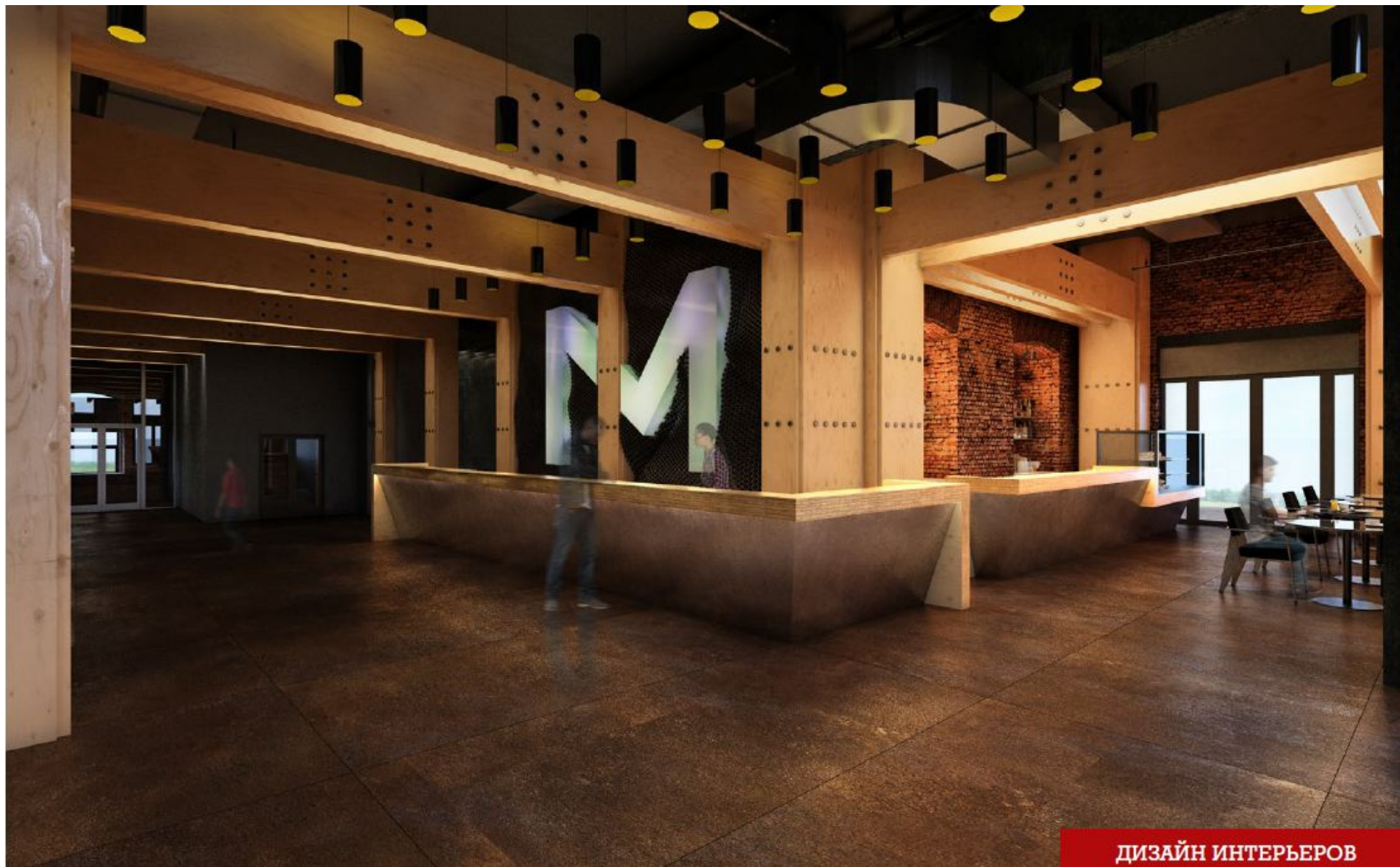
www.kingestate.ru



17 Prechistsenskaya Quay, Moscow

ДИЗАЙН ИНТЕРЬЕРОВ

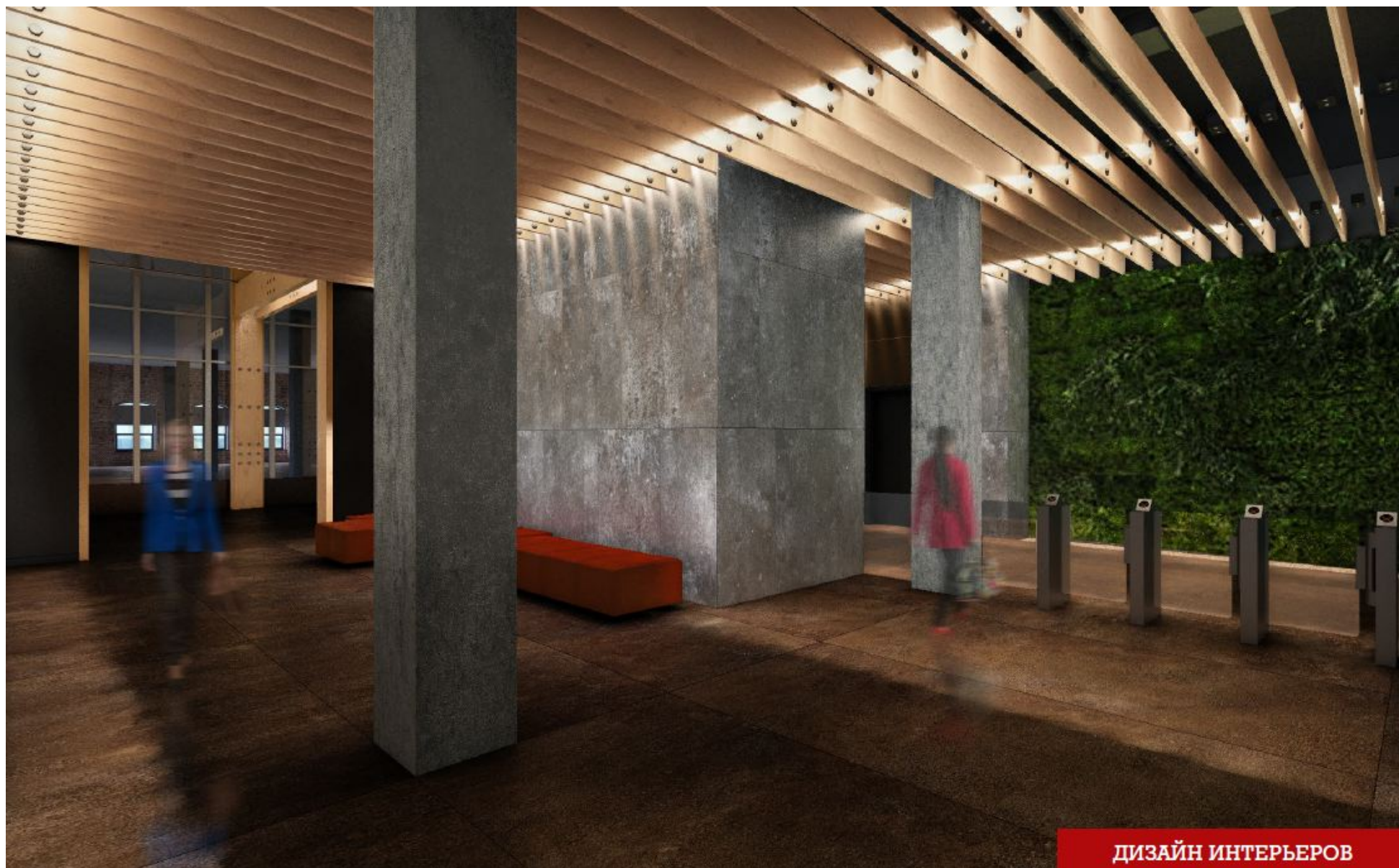
www.kingestate.ru



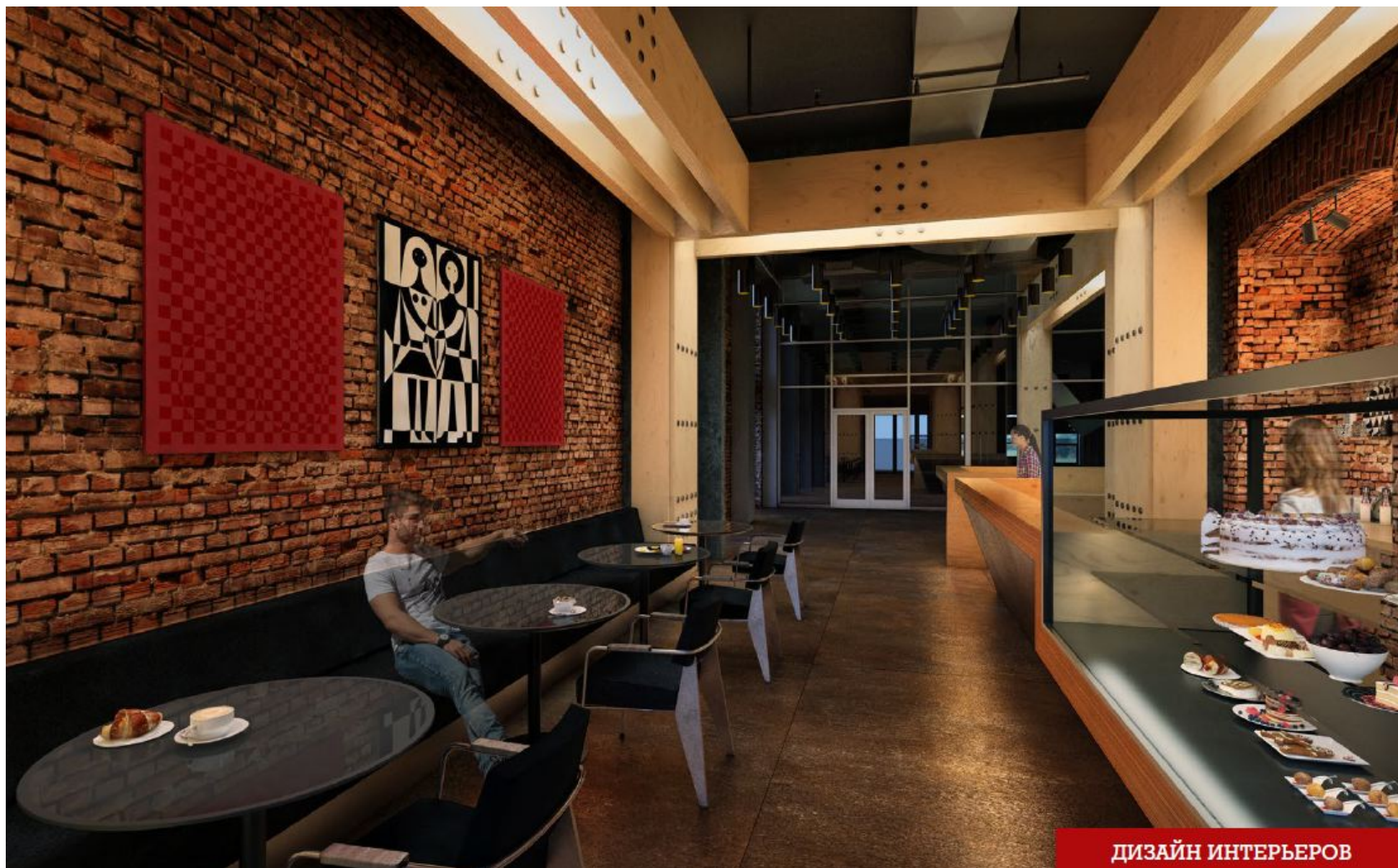
ДИЗАЙН ИНТЕРЬЕРОВ



ДИЗАЙН ИНТЕРЬЕРОВ



ДИЗАЙН ИНТЕРЬЕРОВ



17 Prechistenskaya Quay, Moscow

ДИЗАЙН ИНТЕРЬЕРОВ

www.kingestate.ru

ИНФРАСТРУКТУРА

#3





ИНФРАСТРУКТУРА



А

- 1** КОНТОРА КНОПА
 - Ресторан «БУМАГА ВАР»
- 2** КОРПУС «КНОП»
 - Кафе «Кулинарная лавка братьев Караваевых»
 - Магазин «Перекресток»
 - Винный бутик «Аквавита»
 - Банкомат «Сбербанк»
 - Банкомат «РосЕвроБанк»
 - Аптека А5
 - Кофейня «Кофепорт»
- 3** LOFT - БЮРО
- 4** ОТЕЛЬ «АЗИМУТ»

В

- 1** КОРПУС «ГАСТЕЛЛО»
 - ЮниКредит Банк
 - Кафе Starbucks
- 2** КОРПУС «ЛИТЕЙКА»
- 3** РЕСТОРАН MARY JANE
- 4** КОРПУС «СИТЦЕВЫЙ»
- 5** КОРПУС «РЯДЫ СОЛДАТЕНКОВА – 3»
- 6** КОРПУС «БАТИСТОВЫЙ»
- 7** КОРПУС «САТИНОВЫЙ»

С

- 1** КОРПУС «МЕЩЕРИН»
- 2** КОРПУС «РЯДЫ СОЛДАТЕНКОВА – 2»
 - Столовая Safetera
 - Банкомат «Райффайзенбанк»
 - Кофейня «Даблби»
- 3** КОРПУС «РЯДЫ СОЛДАТЕНКОВА – 1»
 - ЮниКредит Банк



НАГРАДЫ

Международный инвестиционный форум PROEstate, FIABCI Russia

2009 Loft-квартал «Даниловская мануфактура», корпус «Гастелло» — «Лучший реализованный проект на рынке российской недвижимости»

Commercial Real Estate Awards

2009 Loft-квартал «Даниловская мануфактура», корпус «Гастелло» — «Лучший офисный центр класса В», «Лучшие интерьеры офисной недвижимости класса В» (выполнены архитектурной мастерской Сергея Эстрина и Project_Z)

Commercial Real Estate Awards

2010 Loft-квартал «Даниловская мануфактура», корпус «Кноп» — победитель в номинации «Лучший бизнес-центр класса В города Москвы»

Всемирный конкурс девелоперских проектов FIABCI Prix d'Excellence

2010 Loft-квартал «Даниловская мануфактура», корпус «Гастелло» — победитель в номинации «Наследие. Реставрация»

Commercial Real Estate Awards

2012 Loft-квартал «Даниловская мануфактура», корпус «Ряды Солдатенкова» — победитель в номинации «Многофункциональная недвижимость»





[King Estate]

+7 (495) 256 30 00



17 Prechistsenskaya Quay, Moscow

www.kingestate.ru