



**[King Estate]**

**+7 (495) 256 30 00**

*Адрес:* Брюсов переулок, дом 2/14, стр. 9

*Площадь:* 2 860,7 кв.м. (вакантные площади от 75,37 кв.м.)

*Планировка:* открытая

*Состояние:* Shell and Core/с отделкой

*Телекоммуникации:* интернет и телефония

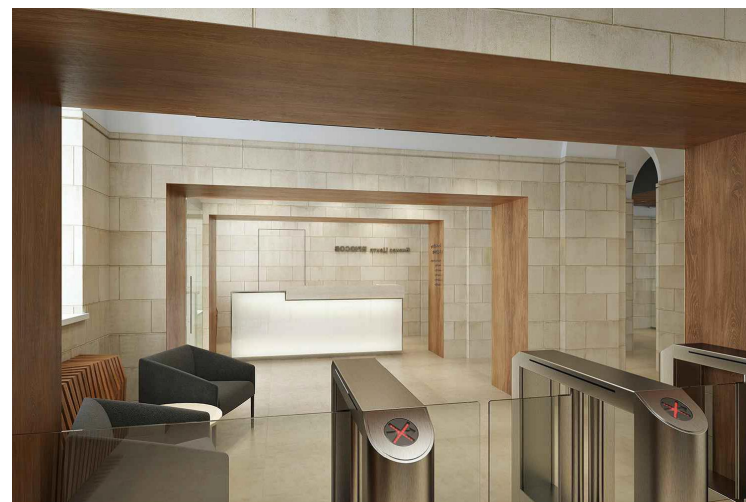
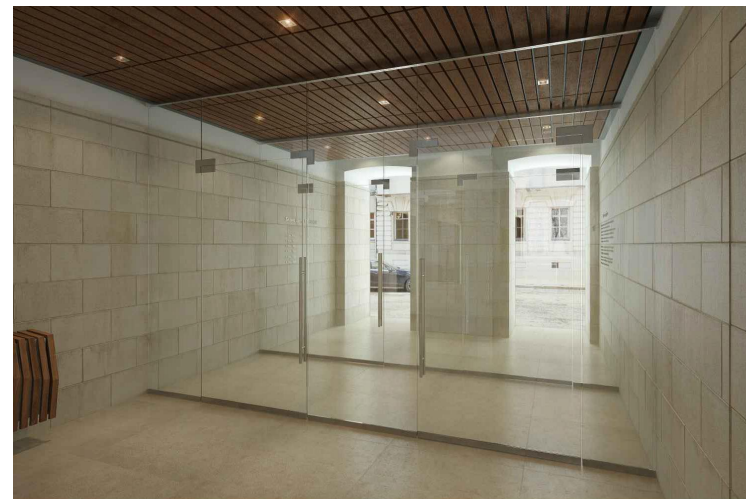
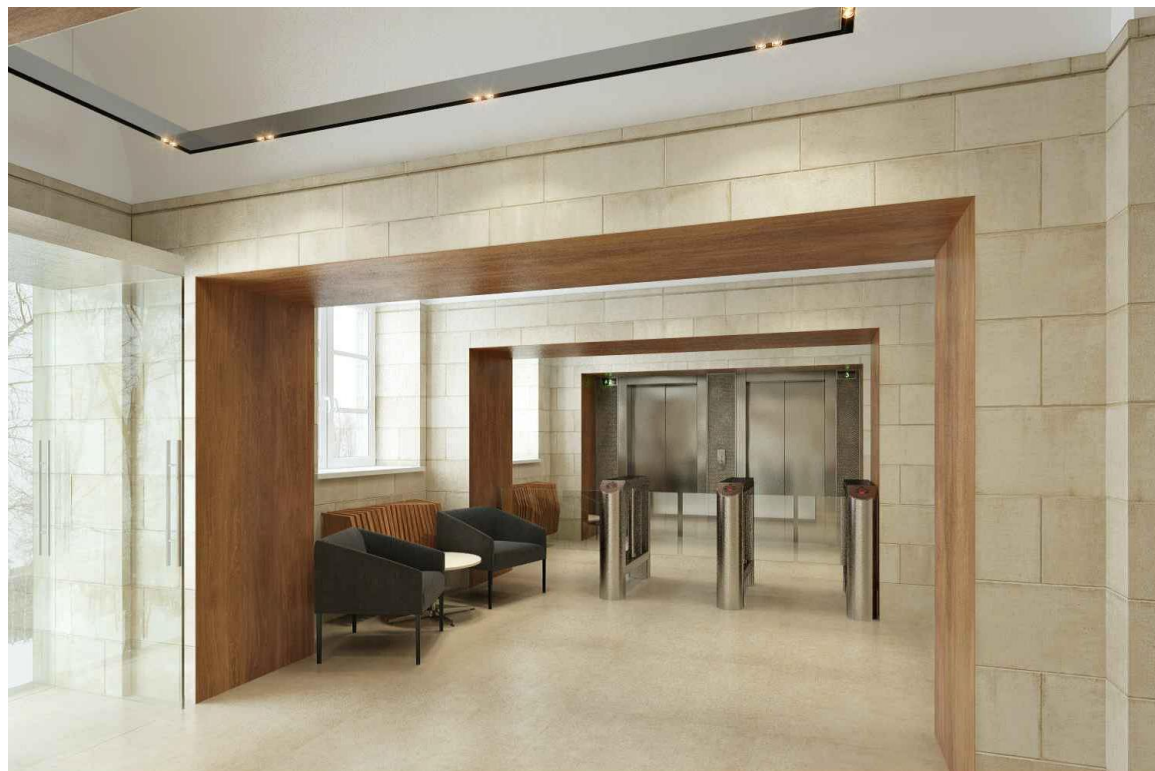
*Парковка:* на внутренней охраняемой территории

*Описание:* Особняк представительского класса. Свободная планировка, состояние готово к отделке. Последние три этажа обладают панорамным остеклением. Офисные помещения оснащены самыми современными инженерными, коммуникационными и технологическими решениями. Два лифта OTIS, центральные системы вентиляции, кондиционирования. Круглосуточная охрана. Панорамные виды на Кремль.



17 Prechistsenskaya Quay, Moscow

[www.kingestate.ru](http://www.kingestate.ru)





## ОФИС

### СТЕНЫ



Покраска гипсокартонного листа в 2 слоя краской Tikkurila

### ПОТОЛОК 1 ЭТАЖ



Этаж 1: крашенный сводчатый потолок

Этажи 3-4: крашенная плита, открытые коммуникации

### ПОЛ



Ковролин Interface Neuga

### ЛАМИНИРОВАННЫЕ ДВЕРИ



Глухая одностворчатая, 2100x90 см, полотно Alavus

### СТЕКЛЯННЫЕ ДВЕРИ



Цельностеклянные в обжимной раме, 2100x90 см, Versal, Nayada

### СТЕКЛЯННЫЕ ПЕРЕГОРОДКИ

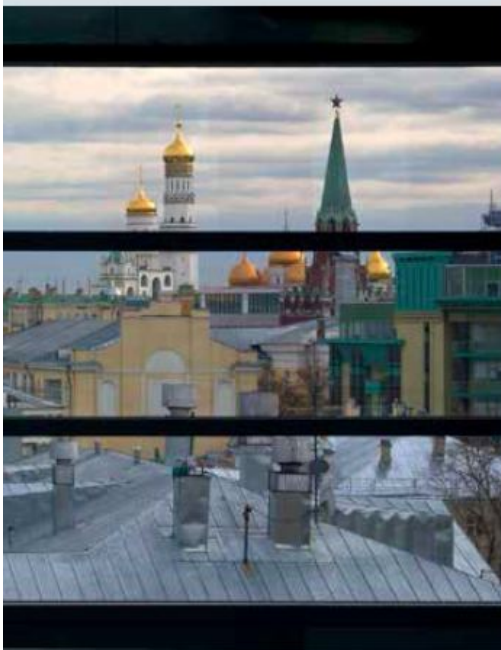


Стекло закаленное, 10 мм в алюминиевом профиле, Versal, Nayada



[King Estate]

+7 (495) 256 30 00



 **Bruce**  
Premier office





[King Estate]

+7 (495) 256 30 00



17 Prechistenskaya Quay, Moscow

[www.kingestate.ru](http://www.kingestate.ru)

Брюсов пер., д. 2/14, стр. 9

