



Бизнес-центр «Домино»

Адрес: улица Большая Ордынка, дом 65

Площадь: 272 - 4 113,93 кв.м.

Планировка: смешанная

Состояние: Shell&core и готовые к въезду

Телекоммуникации: интернет и телефония

Парковка: 30 машиномест

Описание: Клубный бизнес центра класса А+ «Домино». Круглосуточный доступ. Панорамные виды. Пешая доступность до метро. Современные лифты OTIS. Центральные системы вентиляции, кондиционирования и охлаждения. Противопожарная система. Система наблюдения и контроля доступа. Высокоскоростной интернет. Системы охранной сигнализации. Благоустроенный и озелененный внутренний двор. Уютные Chill-out зоны. Открытые террасы. На территории ресторан и отделение банка.



ОФИС

СТЕНЫ



Покраска
гипсокартонного
листа в 2 слоя
краской Tikkurila

ПОТОЛОК



Покраска,
открытые
коммуникации

ПОЛ



Ковролин
Interface Neuga

ЛАМИНИРОВАННЫЕ ДВЕРИ



Глухая
одностворчатая
2100x90 см,
полотно Alavus

СТЕКЛЯННЫЕ ДВЕРИ



Цельностеклянные
в обжимной раме,
2100x90 см,
Versal, Nayada

СТЕКЛЯННЫЕ ПЕРЕГОРОДКИ



Стекло
закаленное 10мм
в алюминиевом
профиле,
Versal, Nayada



ИНТЕРЬЕР / ОФИСНЫЕ ПОМЕЩЕНИЯ



Domino
ДЕЛОВОЙ ДОМ





ИНТЕРЬЕР / ВХОДНАЯ ГРУППА



Domino
ДЕЛОВОЙ ДОМ



ЭКСТЕРЬЕР / ВНУТРЕННЕЕ ПРОСТРАНСТВО КОМПЛЕКСА



Domino
ДЕЛОВОЙ ДОМ



[King Estate]

+7 (495) 256 30 00

ЭКСТЕРЬЕР / ВИД С УЛИЦЫ



Domino
ДЕЛОВОЙ ДОМ

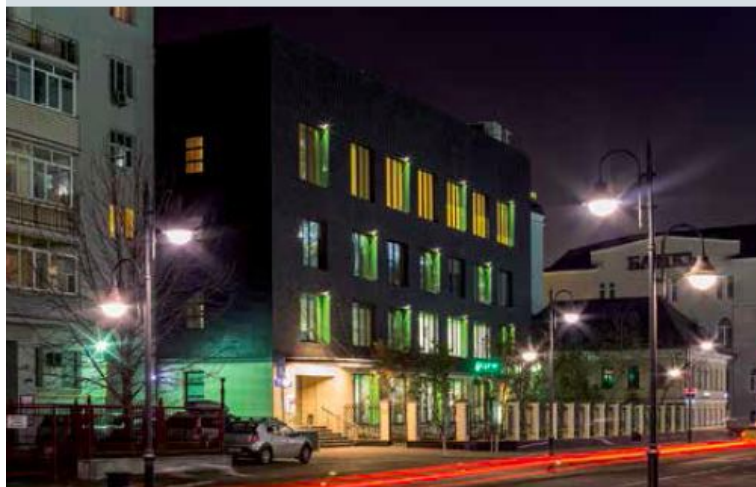




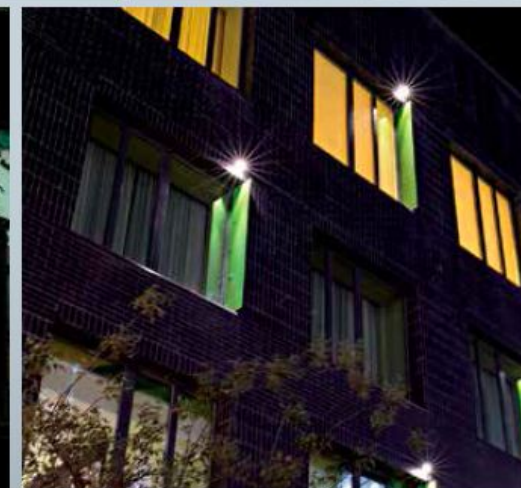
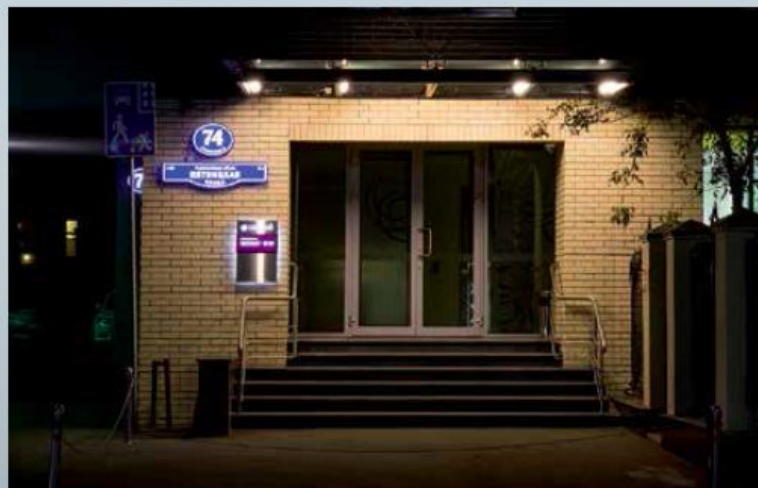
[King Estate]

+7 (495) 256 30 00

ЭКСТЕРЬЕР / ВИД С УЛИЦЫ



Domino
ДЕЛОВОЙ ДОМ





БЛАГОУСТРОЕННЫЙ
И ОЗЕЛЕНЁННЫЙ
ВНУТРЕННИЙ ДВОР



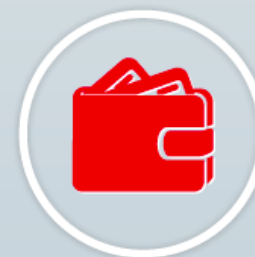
УЮТНЫЕ
CHILL-OUT ЗОНЫ



ОТКРЫТЫЕ
ТЕРРАСЫ



РЕСТОРАН
НА ТЕРРИТОРИИ



БАНК
НА ТЕРРИТОРИИ

ТЕРРИТОРИЯ КОМПЛЕКСА МАКСИМАЛЬНО ПРИСПОСОБЛЕНА
ДЛЯ КОМФОРТНОГО ВЕДЕНИЯ БИЗНЕСА. ОНА ВКЛЮЧАЕТ
БЛАГОУСТРОЕННЫЕ ВНУТРЕННИЕ ЗОНЫ, ОБЛАГОРОЖЕННЫЙ
ВНУТРЕННИЙ ДВОР И ОБЪЕКТЫ ИНФРАСТРУКТУРЫ.

РАСПОЛОЖЕНИЕ

ул. Большая Ордынка, 65

