

ул. Большая Дмитровка, д. 5/6



Основные параметры:

площадь: 533 кв.м. (1й этаж - 225 кв.м., 2й этаж - 200 кв.м., чердак - 108 кв.м.)

состояние: за выездом арендатора

высота потолков: 3,2 м.

планировка: зальная

здание: административное

парковка: городская

статус: свободно

электроэнергия: 100 кВт.

Отдельно стоящее здание. Первая линия домов. Все коммуникации центральные. Технологическая вытяжка, есть возможность размещение летней веранды. Дровяная печь, тандыр, мангал. По соседству находится Государственная Дума РФ, Большой театр, театр Оперетты и другое.

Коммерческие условия:

арендная плата: 2 200 000₽ в месяц

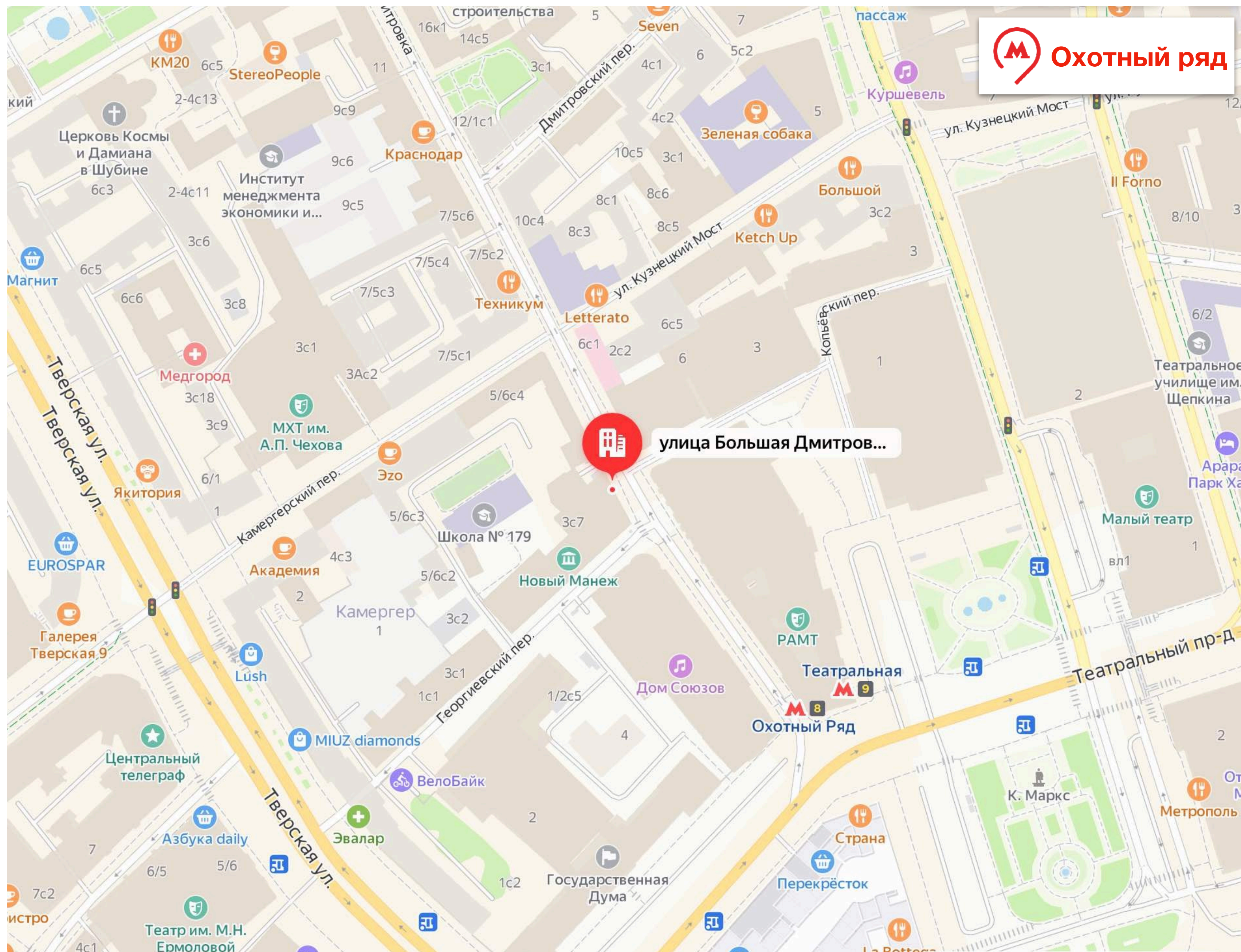
система налогообложения: УСН

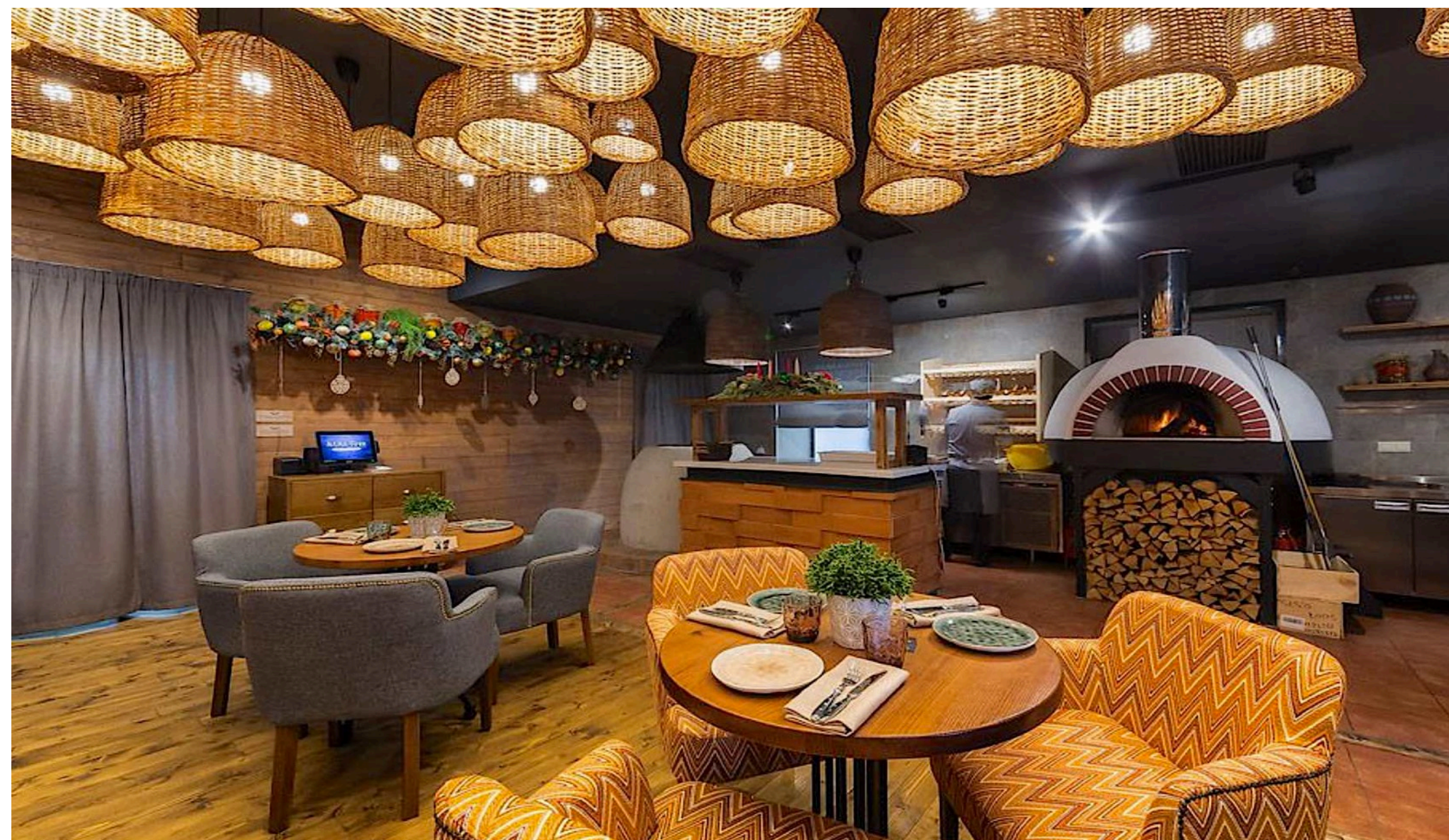
обеспечительный платеж: 1 месяц

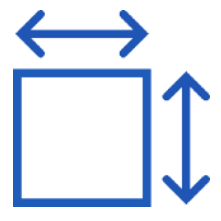
срок договора: от 1 года

индексация: обсуждается

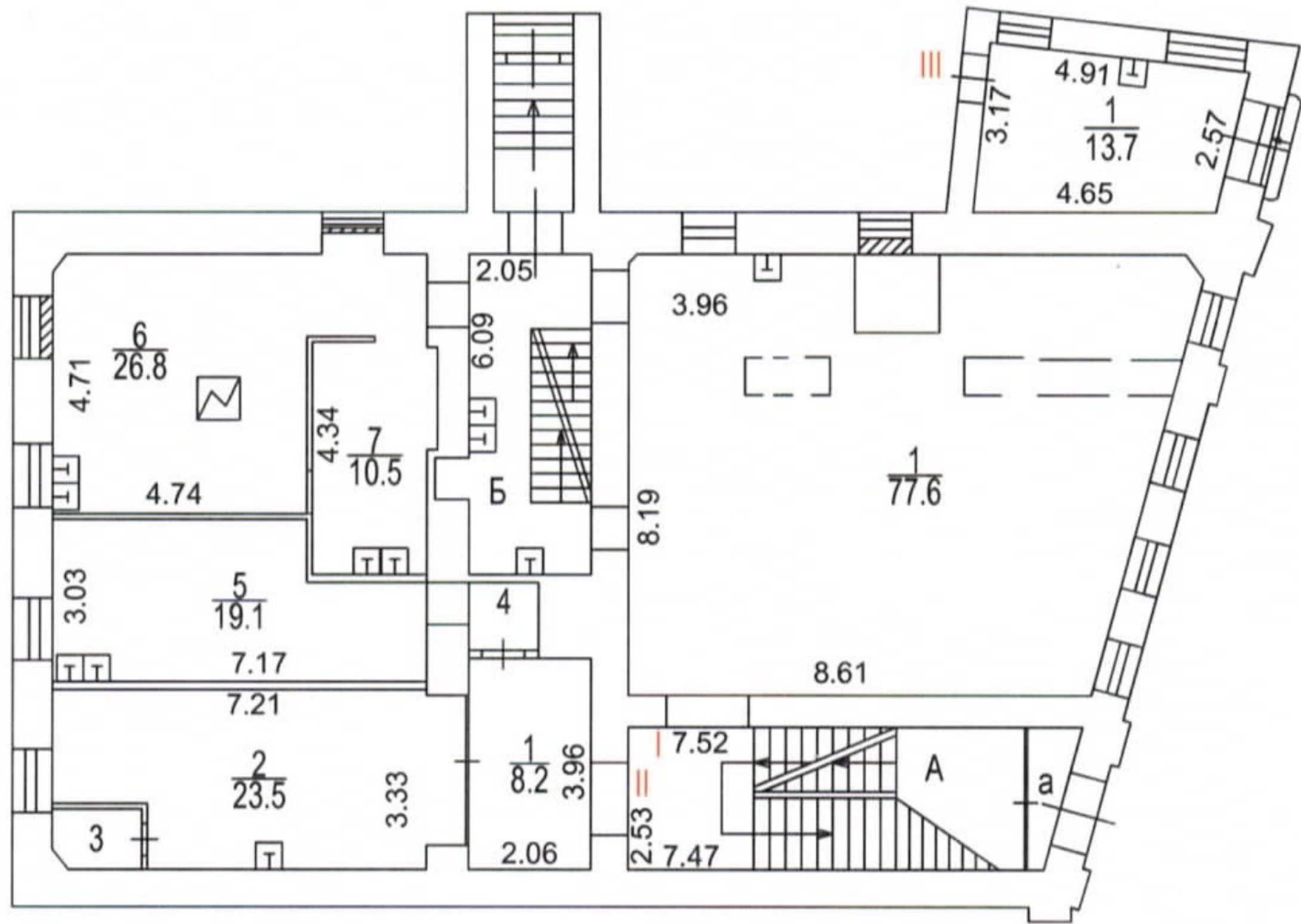
арендные каникулы: обсуждаются



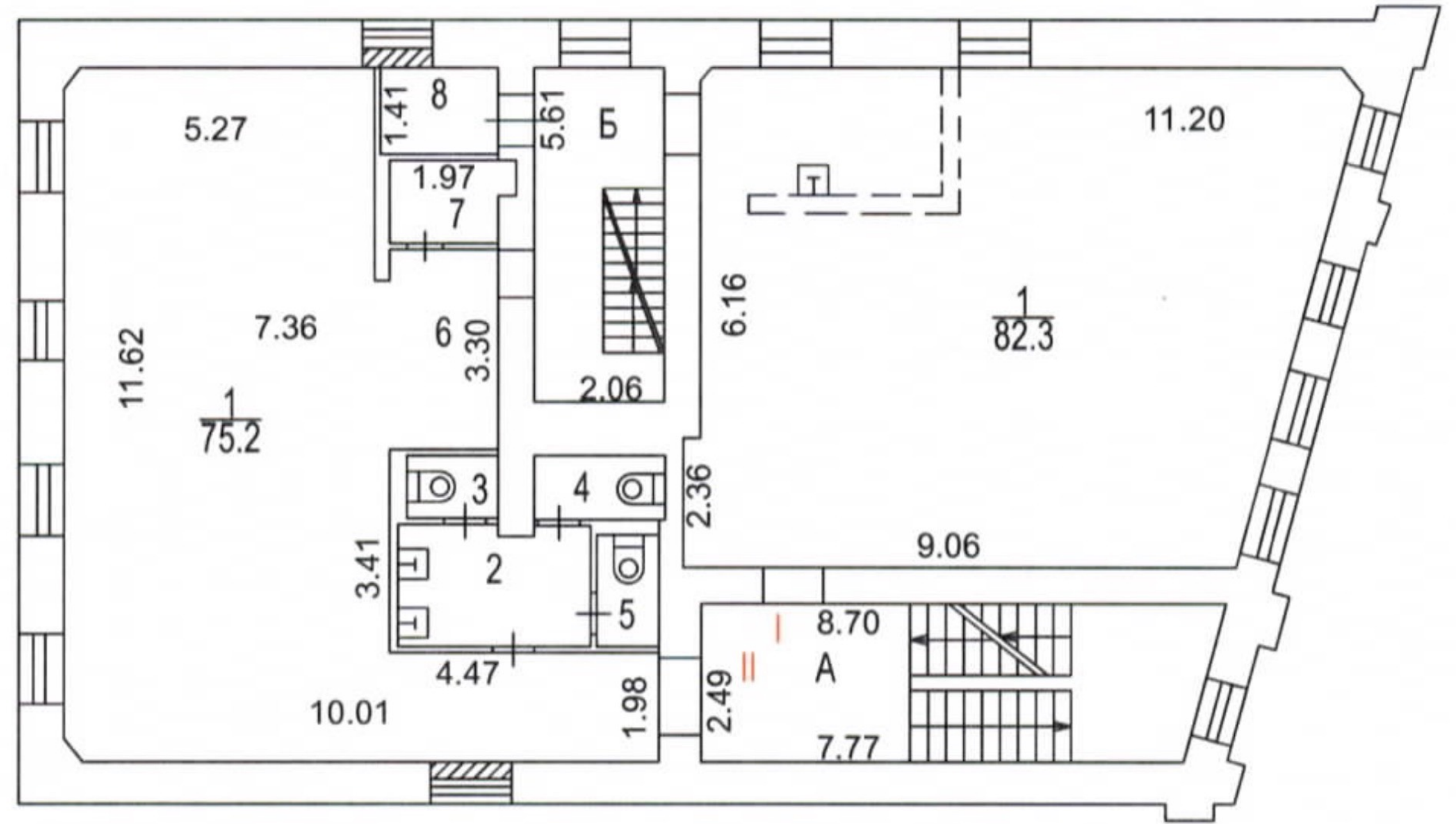




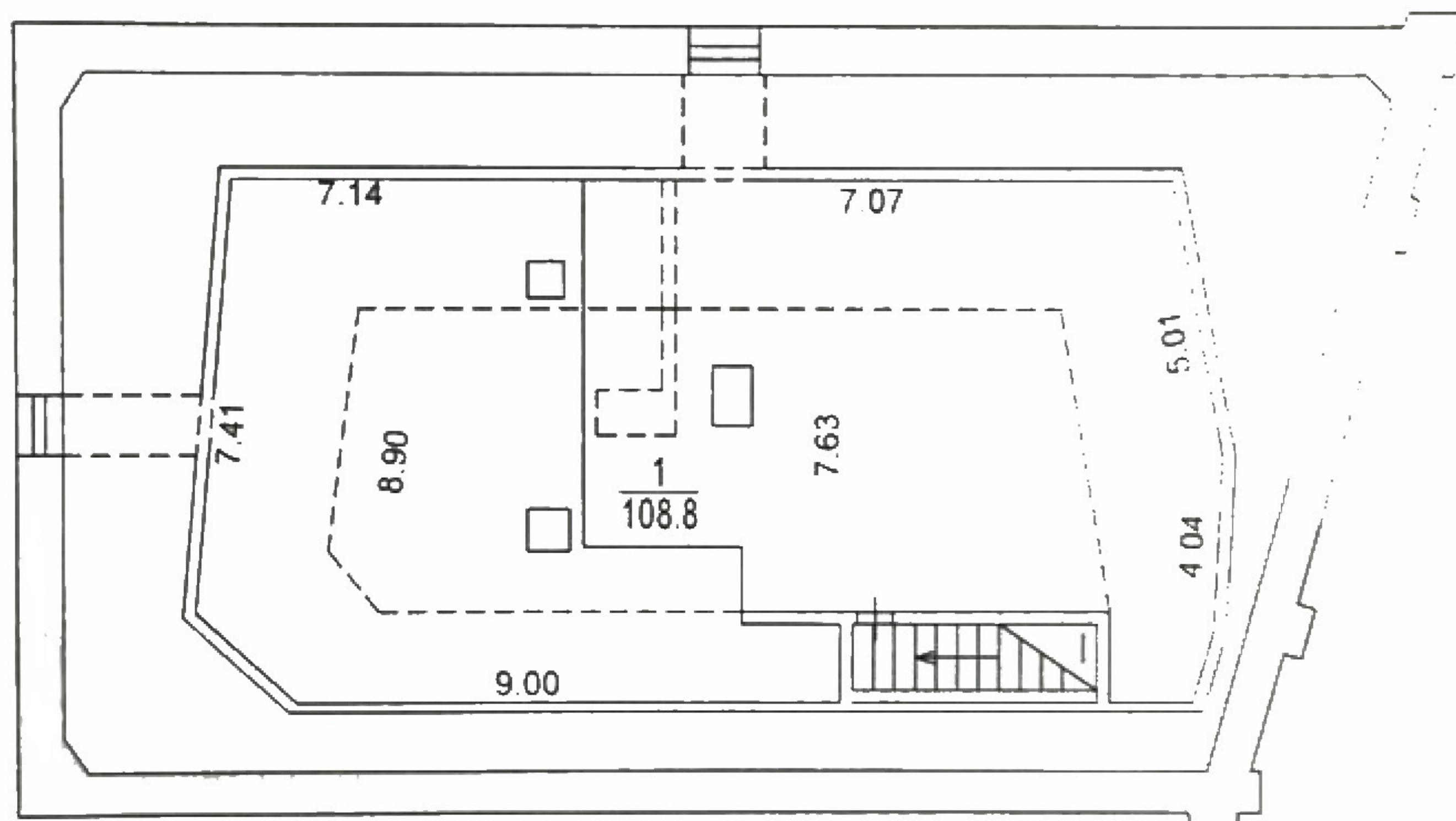
1 ЭТАЖ

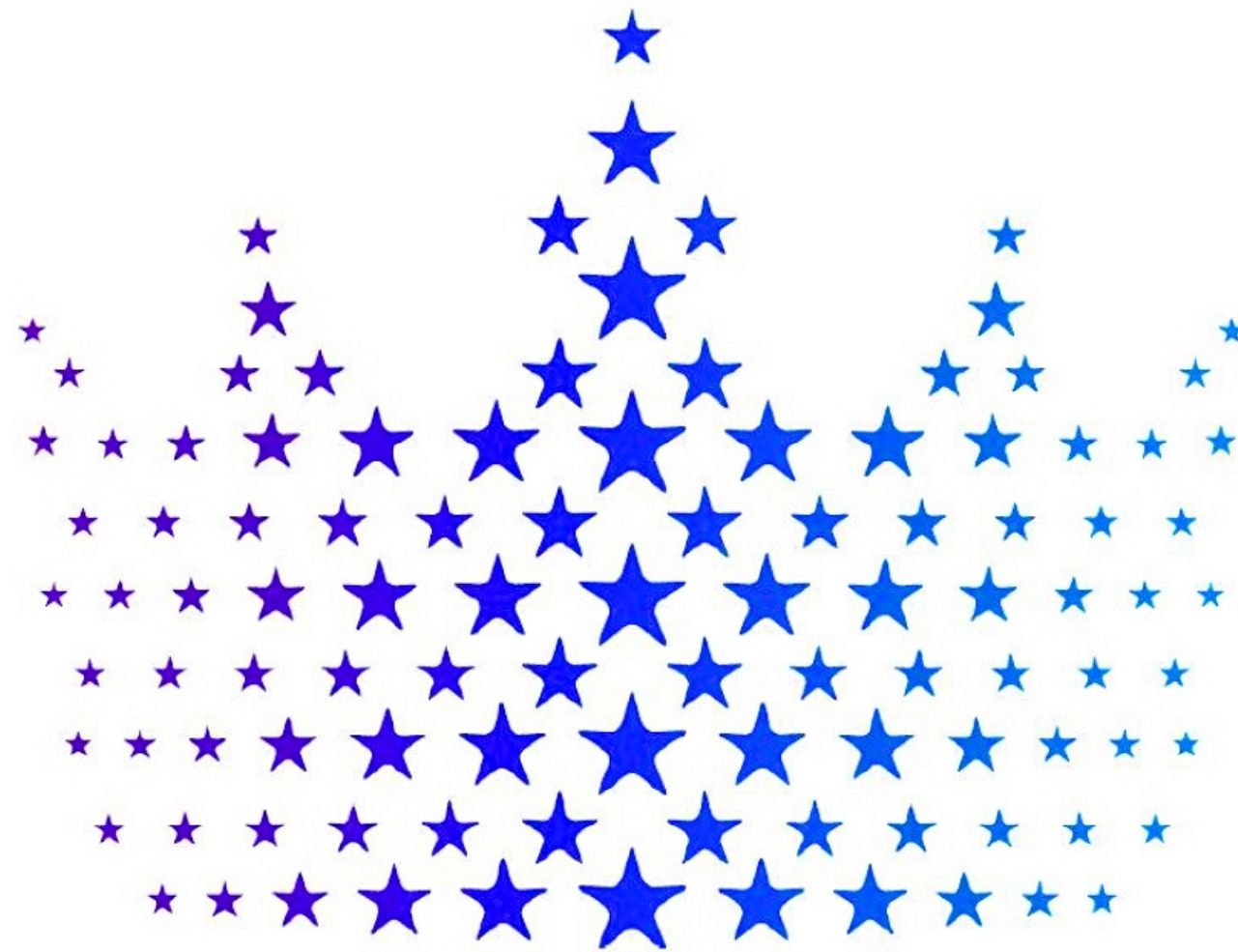


2 ЭТАЖ



Чердак





KING ESTATE

ОТДЕЛ ТОРГОВОЙ НЕДВИЖИМОСТИ

+7 (495) 740 85 32

info@kingestate.ru