

Москва, ул Сущёвский Вал, 71

Рижская (700 м) Марьино Роцца (600 м) Проспект Мира (1.4 км)

167,6 кв.м.

400 000 Р/месяц

Тип объекта: помещение свободного назначения

Тип помещения: пристройка к жилому дому

Этаж/Этажность: 1/12

Высота потолков: 3 м

Вход: 2 отдельных

Помещение свободного назначения на первой линии ТТК. Витринные окна, возможность парковки перед помещением. Качественный ремонт, входная группа в керамограните. Электрическая мощность - 50кВт. Высокая транспортная и пешеходная проходимость.

На данный момент действующий арендатор – Крепмаркет. Оперативное освобождение.



[King Estate]

+7 (495) 256 30 00



17 Prechistsenskaya Quay, Moscow

www.kingestate.ru



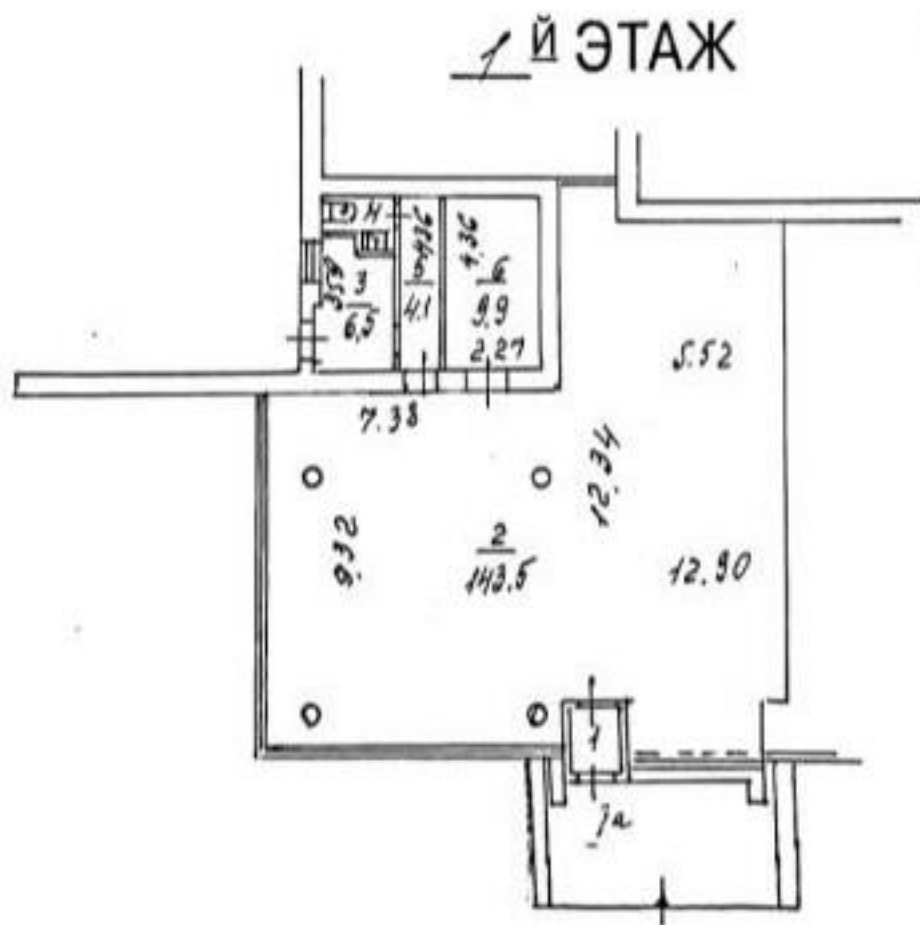
[King Estate]

+7 (495) 256 30 00



17 Prechistsenskaya Quay, Moscow

www.kingestate.ru





Северо-Восточное ТБТИ

Э К С П Л И К А Ц И Я

Действительна в течение
одного года со дня выдачи

ф.22

По адресу: ул. Сушёвский Вал, 71

лист 1

Помещение N 1а Тип: Учрежденческие

Решение (распоряжение) N 811-СН
распоряжение префекта

от 14.11.2003

| Этаж | NN комн. | Характеристики комнат и помещений | П л о щ а д и | | | | | | Вы- со- та |
|---------------------------|-------------|---|---------------|--------|--------|---------|-------------|-------|------------------|
| | | | без летних | в т.ч. | | | л е т н и х | | |
| | | | | основ. | вспом. | лодж. | балк. | проч. | |
| 1 | 1 | тамбур | 1,8 | | 1,8 | учрежд. | | | 300 |
| | 2 | зал торговый | 143,5 | 143,5 | | учрежд. | | | |
| | 3 | пом.подсобное | 6,5 | | 6,5 | учрежд. | | | |
| | 4 | уборная | 1,8 | | 1,8 | учрежд. | | | |
| | 5 | коридор | 4,1 | | 4,1 | учрежд. | | | |
| | 6 | кабинет | 9,9 | 9,9 | | учрежд. | | | |
| Итого по помещению | | | 167,6 | 153,4 | 14,2 | | | | |
| ----- Нежилые всего | | | 167,6 | 153,4 | 14,2 | | | | |
| в т.ч. Учрежденческие | | | 167,6 | 153,4 | 14,2 | | | | |
| Общая площадь (с летними) | | | 167,6 | | | | | | |

