



БЦ World Trade Center Краснопресненская наб. 12



Вакантная площадь: 30 - 6 994 кв.м.

Общая арендуемая площадь: 26 400 кв.м.

Состояние: готово к въезду

Высота потолков: 3,6 м.

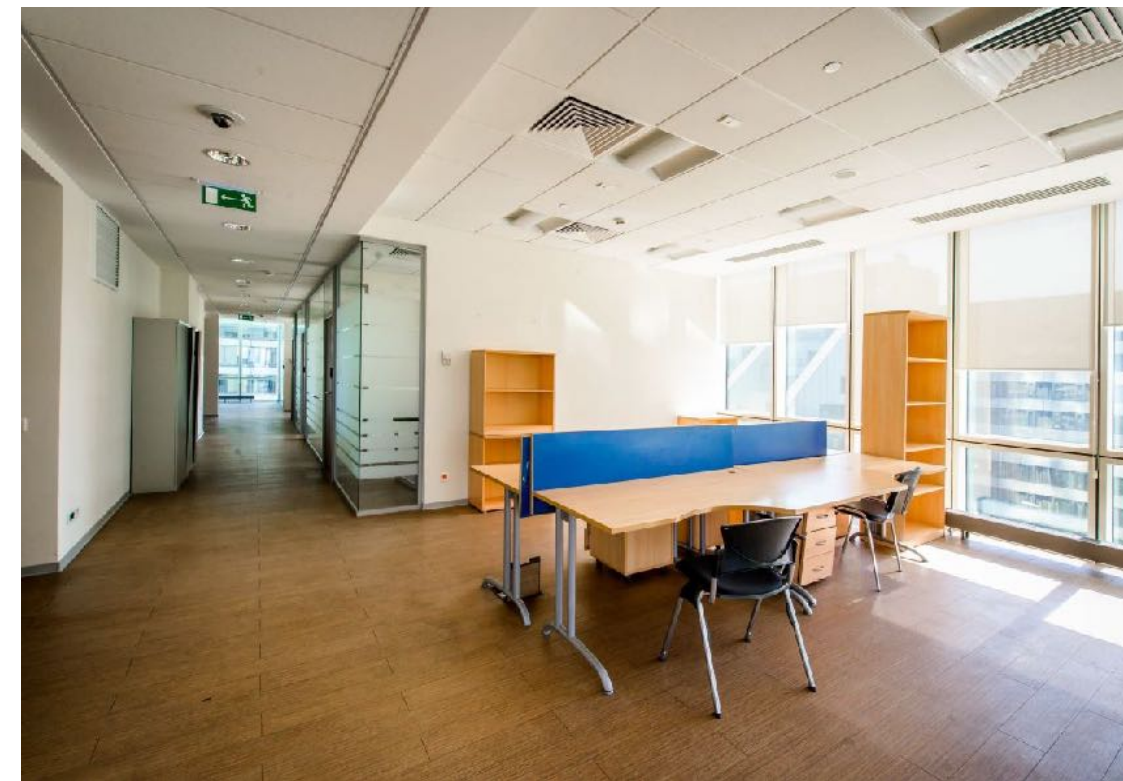
Налоговая: ИФНС № 3

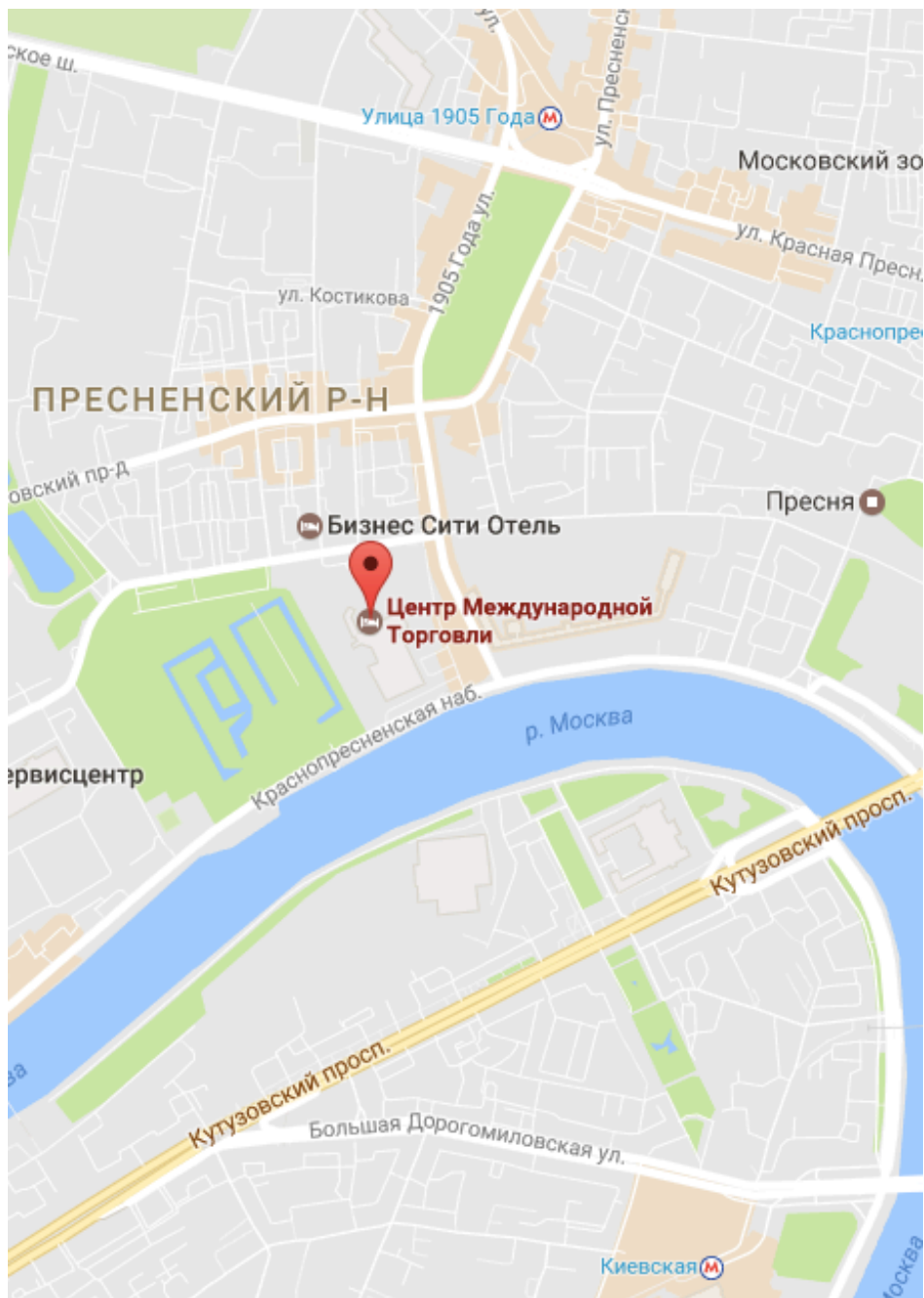
Телекоммуникации: Sovintel

Парковка: подземная, коэффициент 1:60

Бизнес-центр класса «А» World Trade Center (Центр Международной Торговли). Здания выполнены в единой современной архитектурной концепции. Общая площадь ЦМТ составляет 270 000 кв.м., включающая в себя три офисных здания, Конгресс-центр, отель Crowne Plaza WTC Moscow. Центр международной торговли расположен на благоустроенной территории площадью 7 гектаров. Арендаторам доступны возможности организации как смешанной, так и свободной планировки. Просторные окна с панорамными видами на исторический центр города и Москву реку создают светлую и приятную атмосферу. Для встречи гостей организовано просторное лобби.

#1320





www.kingestate.ru

info@kingestate.ru

отдел аренды

+7 (495) 256 30 00